

本サイトは、投稿中の論文「世論調査・意識調査の未回収バイアスの探求-公募型 WEB 調査の実態について-」で用いた 3 つの WEB 調査に関する付録情報です。

吉野諒三 (1)(2), 前田忠彦 (2), 鄭躍軍 (1), 林文 (3), 陳艶艶 (4), 王喆琚 (1), 角田弘子 (5)
(1)同志社大学社会調査研究センター, (2)統計数理研究所, (3)東洋英和女学院大学, (4)福岡工業大学, (5)日本スポーツウエルネス大学

参考論文

- ・ 1. 吉野諒三(2022). 未回収層のプロファイリング -- 「信頼感」で読み解く世論調査の標本バイアス. 行動計量学, 49, 2, 147-174.

https://researchmap.jp/8tery214/published_papers/39298476

- ・ 参考研究発表抄録集とスライド

1. 意識調査における回収層・未回収層のプロファイリング - 登録モニター型オンライン調査のデータの質の評価. 日本行動計量学会大 51 回大会 2023 年 8 月 31 日.

<https://researchmap.jp/8tery214/presentations/43283932>

大会発表抄録集, pp.266-269.

2. 登録モニターを用いた 3 つのオンライン調査の実態 - 未回収層バイアスの視点から見た非確率抽出調査. 日本行動計量学会大 51 回大会 2023 年 8 月 31 日.

<https://researchmap.jp/8tery214/presentations/43283993>

3. 調査データから見た環境意識の特徴 - 登録モニターWEB 調査の試行
陳艶艶, 林文, 鄭躍軍, 吉野諒三. 日本行動計量学会大 51 回大会 2023 年 8 月 31 日. 大会発表抄録集, pp.270-271.

4. 日本人の消費意識と耐久性の異なる財の選択基準との関連性 王喆琚, 鄭躍軍, 吉野諒三. 日本行動計量学会大 51 回大会 2023 年 8 月 31 日. 大会発表抄録集, pp.272-275.

5. 調査モード神尾比較に関する研究 - 日本人の国民性調査関連研究を例として. 前田忠彦, 稲垣佑典, 吉野諒三. 日本行動計量学会大 51 回大会 2023 年 8 月 31 日. 大会発表抄録集, pp.280-281.

目次

- 付録 A. 「日本人の生活意識」の WEB 調査の調査票や集計表など
- 付録 B. 「消費生活調査」に関する WEB 調査の調査票や集計表など
- 付録 C. 「環境配慮意識」に関する WEB 調査の調査票や集計表など

付録 D. 統計数理研究所の林知己夫,鈴木達三,吉野諒三らによる一連の国際比較調査 (統計的無作為標本抽出法に基づく訪問面接調査)における GSS 3 関連データ

付録 A. 「日本人の生活意識」の WEB 調査の調査票や集計表など

(調査票と設計書の一部コピー)

アンケート画面開始

Page 1

※回答中にブラウザの「戻る」を使用しないでください。(それまでの回答が無効になりますのでご注意ください)

F1 必須設定
回答必須

F1

あなたの性別をお知らせください。

1

男性

2

女性

F2 必須設定
回答必須

対象外条件

F2 = 1 (即時回答終了) F2 = 「1. 17 歳以下」 (即時回答終了)

F2

あなたの年齢をお知らせください。

1

17 歳以下

2

18 歳から 29 歳

3

30 歳から 39 歳

4

40 歳から 49 歳

5

50 歳から 59 歳

6

60 歳以上

F3 必須設定

回答必須

F3

あなたのお住まいの地域をお知らせください。

--- 北海道青森県岩手県宮城県秋田県山形県福島県茨城県栃木県群馬
県埼玉県千葉県東京都神奈川県新潟県富山県石川県福井県山梨県長
野県岐阜県静岡県愛知県三重県滋賀県京都府大阪府兵庫県奈良県和
歌山県鳥取県島根県岡山県広島県山口県徳島県香川県愛媛県高知県
福岡県佐賀県長崎県熊本県大分県宮崎県鹿児島県沖縄県

0 50 100(%)

改ページ

Page 2

※回答中にブラウザの「戻る」を使用しないでください。(それまでの回答が無効になりますのでご注意ください)

F4 必須設定
回答必須

F4

あなたの婚姻状況をお知らせください。

1

未婚

2

既婚(離別・死別含む)

F5 必須設定
回答必須

F5

あなたはお子様がいっぱいますか。

1

はい

2

いいえ

※回答中にブラウザの「戻る」を使用しないでください。(それまでの回答が無効になりますのでご注意ください)

Q1 必須設定
回答必須

- カテゴリ 6.その他

- カテゴリ 6.その他 の詳細入力 1

必須設定

回答必須
入力文字数
100 文字まで

Q1

あなたの生活水準は、この 10 年間でどう変わりましたか？

- 1
よくなった
- 2
ややよくなった
- 3
変わらない
- 4
ややわるくなった
- 5
わるくなった

- 6
その他
- 7
わからない

0 50 100(%)

改ページ

Page 2

※回答中にブラウザの「戻る」を使用しないでください。(それまでの回答が無効になりますのでご注意ください)

Q2 必須設定
回答必須

- カテゴリ 4.その他
- カテゴリ 4.その他 の詳細入力 1

必須設定
回答必須
入力文字数
100 文字まで

Q2

これから先、人間の健康の面はよくなってゆくと思いますか、わるくなると思いますか？

- 1
よくなる

- 2
わるくなる
- 3
変わらない

4
その他

5
わからない

0 50 100(%)

改ページ

Page 3

※回答中にブラウザの「戻る」を使用しないでください。(それまでの回答が無効になりますのでご注意ください)

Q3 必須設定
回答必須

- カテゴリ 4.その他
- カテゴリ 4.その他 の詳細入力 1

必須設定
回答必須

入力文字数
100 文字まで

Q3

では、心のやすらかさは、ますと思いますか、へると思いますか？

- 1
ます
- 2
へる
- 3
変わらない

4
その他

5
わからない

0 50 100(%)

改ページ

Page 4

※回答中にブラウザの「戻る」を使用しないでください。(それまでの回答が無効になりますのでご注意ください)

Q4 必須設定
回答必須

- カテゴリ 4.その他
- カテゴリ 4.その他 の詳細入力 1

必須設定
回答必須
入力文字数
100 文字まで

Q4

人間の自由は、ふえると思いますか、へると思いますか？

- 1
ふえる
- 2
へる
- 3
変わらない

4
その他

5
わからない

0 50 100(%)

改ページ

Page 5

※回答中にブラウザの「戻る」を使用しないでください。(それまでの回答が無効になりますのでご注意ください)

Q5 必須設定
回答必須

- カテゴリ 4.その他
- カテゴリ 4.その他 の詳細入力 1

必須設定
回答必須
入力文字数
100 文字まで

Q5

ひとびとの生活は、豊かになると思われますか、貧(まず)しくなると思われますか?

- 1 豊かに
- 2 貧しく
- 3 変わらない
- 4 その他
- 5 わからない

0 50 100(%)

改ページ

Page 6

※回答中にブラウザの「戻る」を使用しないでください。(それまでの回答が無効になりますのでご注意ください)

Q6 必須設定
回答必須

- カテゴリ 4.その他
- カテゴリ 4.その他 の詳細入力 1

必須設定
回答必須

入力文字数
100 文字まで

Q6

ひとびとは幸福になると思われますか、不幸になると思われますか?

- 1 幸福に
- 2 不幸に
- 3 変わらない
- 4 その他
- 5

わからない

0 50 100(%)

改ページ

Page 7

※回答中にブラウザの「戻る」を使用しないでください。(それまでの回答が無効になりますのでご注意ください)

Q7 必須設定

回答必須

回答制御

排他カテゴリ「12. わからない」排他カテゴリ「12. わからない」に該当しない場合はアラートを表示

- カテゴリ 11.その他

- カテゴリ 11.その他 の詳細入力 1

必須設定

回答必須

入力文字数

100 文字まで

Q7

つぎのうち、日本人の性質をあらわしていると思うコトバがあったら、いくつでも選択してください。(いくつでも)

1

合理的

2

勤勉

3

自由を尊ぶ

4

淡白

5

ねばり強い

6

親切

7

独創性にとむ

8

礼儀正しい

9

明朗

10
理想を求める

11
その他

12
わからない

0 50 100(%)

改ページ

Page 8

※回答中にブラウザの「戻る」を使用しないでください。(それまでの回答が無効になりますのでご注意ください)

Q8 必須設定
回答必須

- カテゴリ 3.その他
- カテゴリ 3.その他 の詳細入力 1

必須設定

回答必須

入力文字数

100 文字まで

Q8

日本の社会のこれからのありかたについて、つぎのような意見があるとします。

あなたはどちらに賛成ですか。

もちろん、場合により、また程度によって違うでしょうが、あえて言えば、どちらの意見に近いでしょうか？

1

自由に競争できる社会にすることが、もっと必要だと思う

2

弱い立場の人々を保護することが、もっと必要だと思う

3

その他

4

わからない

0 50 100(%)

改ページ

Page 9

※回答中にブラウザの「戻る」を使用しないでください。(それまでの回答が無効になりますのでご注意ください)

Q9 必須設定
回答必須

- カテゴリ 3.その他
- カテゴリ 3.その他 の詳細入力 1

必須設定
回答必須
入力文字数
100 文字まで

Q9

こういう意見があります。

「日本の国をよくするためには、すぐれた政治家がでてきたら、国民がたがいに議論をたたかわせるよりは、その人にまかせる方がよい」

というのですが、あなたはこれに賛成ですか、それとも反対ですか？

1

賛成[まかせる]

2

反対[まかせっきりはいけない]

3

その他

4

わからない

0 50 100(%)

改ページ

Page 10

※回答中にブラウザの「戻る」を使用しないでください。(それまでの回答が無効になりますのでご注意ください)

Q10 必須設定
回答必須

- カテゴリ 3.その他
- カテゴリ 3.その他 の詳細入力 1

必須設定
回答必須
入力文字数
100 文字まで

Q10

2 人の人が、つぎのような意見をのべました。
あなたは、どちらの意見に賛成ですか？

1

人間として生まれてきたからには、自分がしあわせにくらすことが第一だ

2

人間として生まれてきたからには、なにか小さなことでも、世の中のためになることをしたい

3

その他

4

わからない

0 50 100(%)

改ページ

Page 11

※回答中にブラウザの「戻る」を使用しないでください。(それまでの回答が無効になりますのでご注意ください)

Q11 必須設定
回答必須

- カテゴリ 3.その他

- カテゴリ 3.その他 の詳細入力 1

必須設定

回答必須

入力文字数

100 文字まで

Q11

ある会社につぎのような 2 人の課長がいます。
もしあなたが使われるとしたら、どちらの課長につかわれる方がよいと思いますか、どちらか一つあげて下さい。

1

規則をまげてまで、無理な仕事をさせることはありませんが、仕事以外のことは人のめんどろを見ません

2

時には規則をまげて、無理な仕事をさせることもありますが、仕事のこと以外でも人のめんどろをよく見ます

3

その他

4

わからない

0 50 100(%)

改ページ

Page 12

※回答中にブラウザの「戻る」を使用しないでください。(それまでの回答が無効になりますのでご注意ください)

Q12 必須設定

回答必須

- カテゴリ 5.その他

- カテゴリ 5.その他 の詳細入力 1

必須設定

回答必須

入力文字数

100 文字まで

Q12

ここに仕事について、ふだん話題になることがあります。

あなたは、どれに1番関心がありますか？

1

かなりよい給料がもらえること

2

倒産や失業の恐れがない仕事

3

気の合った人たちと働くこと

4

やりとげたという感じがもてる仕事

5

その他

6

わからない

0 50 100(%)

改ページ

Page 13

※回答中にブラウザの「戻る」を使用しないでください。(それまでの回答が無効になりますのでご注意ください)

Q13 必須設定

回答必須

- カテゴリ 3.その他

- カテゴリ 3.その他 の詳細入力 1

必須設定

回答必須

入力文字数

100 文字まで

Q13

物事(ものごと)の「スジを通すこと」に重点をおく人と、物事を「まるくおさめること」に重点をおく人では、どちらがあなたの好きな“ひとがら”ですか?

1

「スジを通すこと」に重点をおく人

2

「まるくおさめること」に重点をおく人

3

その他

4

わからない

0 50 100(%)

改ページ

Page 14

※回答中にブラウザの「戻る」を使用しないでください。(それまでの回答が無効になりますのでご注意ください)

Q14 必須設定
回答必須

- カテゴリ 3.その他

- カテゴリ 3.その他 の詳細入力 1

必須設定

回答必須

入力文字数

100 文字まで

Q14

たいていの方は、他人の役にたとうとしていると思いますか、それとも、自分のことだけに気をくばっていると思いますか?

1

他人の役にたとうとしている

2

自分のことだけに気をくばっている

3

その他

4

わからない

0 50 100(%)

改ページ

Page 15

※回答中にブラウザの「戻る」を使用しないでください。(それまでの回答が無効になりますのでご注意ください)

Q15 必須設定

回答必須

- カテゴリ 3.その他

- カテゴリ 3.その他 の詳細入力 1

必須設定

回答必須

入力文字数

100 文字まで

Q15

他人は、スキがあれば、あなたを利用しようとしていると思いますか、それとも、そんなことはないと思いますか？

1

利用しようとしていると思う

2

そんなことはないと思う

3

その他

4

わからない

0 50 100(%)

改ページ

Page 16

※回答中にブラウザの「戻る」を使用しないでください。(それまでの回答が無効になりますのでご注意ください)

Q16 必須設定

回答必須

- カテゴリ 3.その他

- カテゴリ 3.その他 の詳細入力 1

必須設定

回答必須

入力文字数

100 文字まで

Q16

たいていの人は信頼できると思いますか、それとも、用心するにこしたことはないと思いますか？

1

信頼できると思う

2

用心するにこしたことはないと思う

3

その他

4

わからない

0 50 100(%)

改ページ

Page 17

※回答中にブラウザの「戻る」を使用しないでください。(それまでの回答が無効になりますのでご注意ください)

Q17 必須設定
回答必須

- カテゴリ 3.その他

- カテゴリ 3.その他 の詳細入力 1

必須設定

回答必須

入力文字数

100 文字まで

Q17

あなたは、つぎの2つの暮(くらし)方のうち、どちらに賛成ですか？

1

人のためにはならなくても、自分の好きなことをしたい

2

自分の好きなことかどうかはともかく、人のためになることをしたい

3

その他

4

わからない

0 50 100(%)

改ページ

Page 18

※回答中にブラウザの「戻る」を使用しないでください。(それまでの回答が無効になりますのでご注意ください)

Q18 必須設定
回答必須

- カテゴリ 3.その他
- カテゴリ 3.その他 の詳細入力 1

必須設定

回答必須

入力文字数

100 文字まで

Q18

国の繁栄ということについて、つぎの2つの意見があります。

あなたはどちらの意見に賛成ですか？

1

国が繁栄しても、一部の人がもうけるばかりで、国民ひとりひとりの生活はよくなる

2

国が繁栄すれば、国民ひとりひとりの生活もよくなる

3

その他

4

わからない

0 50 100(%)

改ページ

Page 19

※回答中にブラウザの「戻る」を使用しないでください。(それまでの回答が無効になりますのでご注意ください)

Q19 必須設定
回答必須

- カテゴリ 3.その他
- カテゴリ 3.その他 の詳細入力 1

必須設定
回答必須
入力文字数
100 文字まで

Q19

地球環境と自分たちの生活との関係について、つぎの二つの意見があります。

あなたの気持はどちらに近いですか？

1

自分たちの生活が今より多少不便になっても、地球環境を守るために、ひとりひとりが努力すべきだ

2

まだまだ自分たちの生活を、より便利にすることを考えるべきだ

3

その他

4

わからない

0 50 100(%)

改ページ

Page 20

※回答中にブラウザの「戻る」を使用しないでください。(それまでの回答が無効になりますのでご注意ください)

Q20 必須設定
回答必須

- カテゴリ 3.その他

- カテゴリ 3.その他 の詳細入力 1

必須設定

回答必須

入力文字数

100 文字まで

Q20

これからの日本について、つぎの二つの意見があります。

あなたの気持はどちらに近いですか？

1

自分たちの生活水準が多少落ちても、外国を助けるべきだ

2

まだまだ自分たちの生活水準を上げることを考えるべきだ

3

その他

4

わからない

0 50 100(%)

改ページ

Page 21

※回答中にブラウザの「戻る」を使用しないでください。(それまでの回答が無効になりますのでご注意ください)

Q21 必須設定

回答必須

- カテゴリ 6.その他

- カテゴリ 6.その他 の詳細入力 1

必須設定

回答必須

入力文字数

100 文字まで

Q21

かりに現在の日本の社会全体を、以下の 1 から 5 までの 5 つの層に分けるとすれば、お宅は、このどれに入るとお考えですか？

1

上

2

中の上

3

中の中

4

中の下

5

下

6

その他

7

わからない

0 50 100(%)

改ページ

Page 22

※回答中にブラウザの「戻る」を使用しないでください。(それまでの回答が無効になりますのでご注意ください)

Q22 必須設定

回答必須

- カテゴリ 5.その他

- カテゴリ 5.その他 の詳細入力 1

必須設定

回答必須

入力文字数

100 文字まで

Q22

他の方々といっしょに行うボランティア活動とあなたの関わりは次のどれでしょうか?

1

現在している

2

過去にしたことがある

3

まだしたことはないが、そのうちすると思う

4

これまでにしたことはないし、今後もしないと思う

5

その他

6

わからない

0 50 100(%)

改ページ

Page 23

※回答中にブラウザの「戻る」を使用しないでください。(それまでの回答が無効になりますのでご注意ください)

Q23_1 必須設定

回答必須

- カテゴリ 5.その他

- カテゴリ 5.その他 の詳細入力 1

必須設定

回答必須

入力文字数
100 文字まで

- Q23_2** 必須設定
回答必須
- カテゴリ 5.その他
- カテゴリ 5.その他 の詳細入力 1

必須設定
回答必須
入力文字数
100 文字まで

- Q23_3** 必須設定
回答必須
- カテゴリ 5.その他
- カテゴリ 5.その他 の詳細入力 1

必須設定
回答必須
入力文字数
100 文字まで

- Q23_4** 必須設定
回答必須
- カテゴリ 5.その他
- カテゴリ 5.その他 の詳細入力 1

必須設定
回答必須
入力文字数
100 文字まで

- Q23_5** 必須設定
回答必須
- カテゴリ 5.その他
- カテゴリ 5.その他 の詳細入力 1

必須設定
回答必須
入力文字数
100 文字まで

- Q23_6** 必須設定
回答必須

- カテゴリ 5.その他
- カテゴリ 5.その他 の詳細入力 1
- 必須設定
- 回答必須
- 入力文字数
- 100 文字まで

Q23

あなたは、「社会」に対して満足していますか、それとも、不満がありますか？
 では、「仕事や職場」についてはどうですか？
 では、「家庭」についてはどうですか？
 では、「余暇(レジャー)の過ごし方」についてはどうですか？
 では、「自分の健康状態」についてはどうですか？
 では、「自分の生活全体」についてはどうですか？(それぞれひとつずつ)

| | | 満 足 | や や 満 足 | や や 不 満 | 不 満 | そ の 他 | わ か ら な い |
|---|---------------|--------|------------------|------------------|--------|-------------|-----------------------|
| 1 | 社会 | 1 | 2 | 3 | 4 | 5 | 6 |
| 2 | 仕事や職場 | 1 | 2 | 3 | 4 | 5 | 6 |
| 3 | 家庭 | 1 | 2 | 3 | 4 | 5 | 6 |
| 4 | 余暇(レジャー)の過ごし方 | 1 | 2 | 3 | 4 | 5 | 6 |
| 5 | 自分の健康状態 | 1 | 2 | 3 | 4 | 5 | 6 |
| 6 | 自分の生活全体 | 1 | 2 | 3 | 4 | 5 | 6 |

0 50 100(%)

改ページ

Page 24

※回答中にブラウザの「戻る」を使用しないでください。(それまでの回答が無効になりますのでご注意ください)

Q24 必須設定
回答必須

- カテゴリ 3.その他
- カテゴリ 3.その他 の詳細入力 1
- 必須設定
- 回答必須

入力文字数
100 文字まで

Q24

いまの社会で成功している人を見て、その人の成功には、個人の才能や努力と、運やチャンスのどちらが大きな役割をはたしていると思いますか？

1

個人の才能や努力

2

運やチャンス

3

その他

4

わからない

0 50 100(%)

改ページ

Page 25

※回答中にブラウザの「戻る」を使用しないでください。(それまでの回答が無効になりますのでご注意ください)

Q25 必須設定
回答必須

- カテゴリ 5.その他

- カテゴリ 5.その他 の詳細入力 1

必須設定

回答必須

入力文字数

100 文字まで

Q25

一般的に言って、今の日本の社会は公平だと思いますか。
あなたの気持は、つぎのうちのどれに近いですか？

1

公平だ

2

だいたい公平だ

3

あまり公平でない

4

公平でない

5

その他

6

わからない

0 50 100(%)

改ページ

Page 26

※回答中にブラウザの「戻る」を使用しないでください。(それまでの回答が無効になりますのでご注意ください)

Q26 必須設定

回答必須

- カテゴリ 3.その他

- カテゴリ 3.その他 の詳細入力 1

必須設定

回答必須

入力文字数

100 文字まで

Q26

あなたは、これまでに、「自分が世の中の動きからとり残されている」と感じたことがありますか？

1

ある

2

ない

3

その他

4

わからない

0 50 100(%)

改ページ

Page 27

※回答中にブラウザの「戻る」を使用しないでください。(それまでの回答が無効になりますのでご注意ください)

Q27 必須設定

回答必須

- カテゴリ 5.その他

- カテゴリ 5.その他 の詳細入力 1

必須設定

回答必須

入力文字数

100 文字まで

Q27

仮りに、あなたが社会に対して不満があるとします。
その場合、あなたはどのような態度をとりますか？

1

選挙で投票するときに、考慮する

2

合法的な陳情、署名あつめ、デモ、ストライキなどをする

3

場合によっては、非合法の手段をとることもありうる

4

たとえ不満があっても、別になにもしない

5

その他

6

わからない

0 50 100(%)

改ページ

Page 28

※回答中にブラウザの「戻る」を使用しないでください。(それまでの回答が無効になりますのでご注意ください)

Q28 必須設定

回答必須

- カテゴリ 5.その他

- カテゴリ 5.その他 の詳細入力 1

必須設定

回答必須

入力文字数

100 文字まで

Q28

あなたは衆議院や参議院の国政選挙があるとき、ふつうはどうしますか？

1

なにをおいても投票する

- 2
なるべく投票するようにつとめる
- 3
あまり投票する気にならない
- 4
ほとんど投票しない
- 5
その他
- 6
わからない

0 50 100(%)

改ページ

Page 29

*回答中にブラウザの「戻る」を使用しないでください。(それまでの回答が無効になりますのでご注意ください)

- 必須設定
- Q29 回答必須
 - カテゴリ 11.その他の政党
 - カテゴリ 11.その他の政党 の詳細入力 1
- 必須設定
- 回答必須
- 入力文字数
- 100 文字まで

Q29

あなたは何党を支持していらっしゃいますか？

- 1
自由民主党(自民党)
- 2
立憲民主党
- 3
日本維新の会
- 4
公明党
- 5
日本共産党
- 6
国民民主党

7
れいわ新選組

8
社会民主党

9
NHK 党

10
参政党

11
その他の政党

12
支持政党なし

13
わからない

0 50 100(%)

改ページ

Page 30

※回答中にブラウザの「戻る」を使用しないでください。(それまでの回答が無効になりますのでご注意ください)

Q30 - カテゴリ 1.FA

必須設定

回答必須

入力文字数

400 文字まで

Q30

あなたにとって一番大切と思うものはなんですか。

一つだけあげてください。

(なんでもかまいません)

0 50 100(%)

改ページ

Page 31

※回答中にブラウザの「戻る」を使用しないでください。(それまでの回答が無効になりますのでご注意ください)

ここからは、いただいたご回答を統計的に分析するために、失礼ですが、あなたご自身のことについていくつかお伺いします。

Q31 必須設定
回答必須

- カテゴリ 9.その他
- カテゴリ 9.その他 の詳細入力 1
- 必須設定
- 回答必須
- 入力文字数
- 100 文字まで

Q31

あなたは、最近一週間に、何か収入を伴う仕事をしましたか。

つぎの中のどれに当たりますか？

(仕事には自営業、農業などの手伝いや内職、パートタイム、アルバイトも含まれますが、家事や通学は含みません。)

(少しでも仕事をした場合)

1

主に仕事をした

2

家事などのかたわら仕事をした

3

通学のかたわら仕事をした

(少しも仕事をしなかった場合)

4

仕事を休んでいた

5

仕事を探していた

6

家事をした

7

通学

8

引退・年金生活など

9

その他

10

わからない

0 50 100(%)

改ページ

Page 32

※回答中にブラウザの「戻る」を使用しないでください。(それまでの回答が無効になりますのでご注意ください)

Q32 必須設定
回答必須

- カテゴリ 11.その他
- カテゴリ 11.その他 の詳細入力 1

必須設定
回答必須

入力文字数
100 文字まで

Q32

では、あなたのお仕事の種類は、つぎのどれに当たりますか？
お仕事が2つ以上ある場合は、主なものについて記入してください。
また、どれを選択してよいか分からなければ、「その他」に詳しく記入してください。

- 1
農林水産業
 - 2
自営の商工業
 - 3
専門、自由業(教員、医者など)
 - 4
管理職(課長以上)
 - 5
事務系の勤め人(ホワイトカラー)
 - 6
作業系の勤め人(ブルーカラー)
 - 7
主婦(専業主婦・主夫)
 - 8
学生
 - 9
無職
 - 10
わからない
 - 11
その他
-

0 50 100(%)

改ページ

Page 33

※回答中にブラウザの「戻る」を使用しないでください。(それまでの回答が無効になりますのでご注意ください)

Q33 必須設定
回答必須

- カテゴリ 7.その他
- カテゴリ 7.その他 の詳細入力 1

必須設定

回答必須

入力文字数

100 文字まで

Q33

あなたが、最後にいらっしゃった学校は、つぎのどれに当たりますか?
(在学中の方はその学校についてお答えください。)

1

小学校

2

中学校

3

高等学校

4

短大(短期大学)、高専(高等専門学校)

5

大学(新制大学・旧制大学)

6

大学院

7

その他(どれに当たるか分らないときは最終学校名を記入)

0 50 100(%)

改ページ

Page 34

※回答中にブラウザの「戻る」を使用しないでください。(それまでの回答が無効になりますのでご注意ください)

Q34 必須設定
回答必須

- カテゴリ 5.その他の世帯

- カテゴリ 5.その他の世帯 の詳細入力 1

必須設定

回答必須

入力文字数

100 文字まで

Q34

お宅様の世帯は、以下のように分類した場合、この中のどれにあたりますか？

1

1人世帯

2

1世代世帯(夫婦だけ)

3

2世代世帯(親と子)

4

3世代世帯(親と子と孫)

5

その他の世帯

6

わからない

0 50 100(%)

改ページ

Page 35

※回答中にブラウザの「戻る」を使用しないでください。(それまでの回答が無効になりますのでご注意ください)

Q35 必須設定

回答必須

- カテゴリ 5.その他

- カテゴリ 5.その他 の詳細入力 1

必須設定

回答必須

入力文字数

100 文字まで

Q35

仮にこういった調査がもう一度あるとしたら、あなたはどのようにしますか？

1

必ず答えるようにしたい

2
なるべく答えるようにしたい

3
あまり答えたくない

4
答えたくない

5
その他

6
わからない

0 50 100(%)

改ページ

Page 36

※回答中にブラウザの「戻る」を使用しないでください。(それまでの回答が無効になりますのでご注意ください)

Q36 必須設定
回答必須

- カテゴリ 5.その他

- カテゴリ 5.その他 の詳細入力 1

必須設定

回答必須

入力文字数

100 文字まで

Q36

休日は、あなたはご在宅のことが多いですか、それともお出かけのことが多いですか？

1
ほとんど在宅している

2
どちらかといえば在宅している方が多い

3
どちらかといえば出かけている方が多い

4
ほとんど家にはいない

5
その他

6

わからない

0 50 100(%)

改ページ

Page 37

※回答中にブラウザの「戻る」を使用しないでください。(それまでの回答が無効になりますのでご注意ください)

Q37 必須設定

回答必須

- カテゴリ 6.その他

- カテゴリ 6.その他 の詳細入力 1

必須設定

回答必須

入力文字数

100 文字まで

Q37

最後に、今回調査にご協力いただいた理由はどういったことでしょうか。
あなたの気持ちに一番近いものを一つお選び下さい。

1

役に立ちたいと思ったから

2

内容が面白そうだったから

3

公的な研究機関が行う調査だから

4

今までに、こういう調査に協力したことがほとんどなかったから

5

特に断る理由もなかったから

6

その他

7

わからない

以上です。お忙しいところを、どうもありがとうございました。

(集計表) 「日本人の生活意識」調査と「14次日本人の国民性調査」の比較集計の一部等

登録名簿での年齢と調査回答時の年齢の整合性

| 名簿年齢 | 回答年齢層 | | | | | 総計 |
|------|-------------------|-------------------|-------------------|-------------------|----------------|----|
| | 2 18歳から 29歳 | 3 30歳か ら39歳 | 4 40歳か ら49歳 | 5 50歳か ら59歳 | 6 60歳以 上 | |
| 18 | 2 | | | | | 2 |
| 19 | 4 | | | | | 4 |
| 20 | 4 | | | | | 4 |
| 21 | 5 | | | | | 5 |
| 22 | 7 | | | 1 | | 8 |
| 23 | 13 | | | | 1 | 14 |
| 24 | 9 | 1 | | 2 | | 12 |
| 25 | 13 | 1 | | | | 14 |
| 26 | 20 | | | 1 | | 21 |
| 27 | 18 | 3 | | 2 | 1 | 24 |
| 28 | 17 | 1 | | | 1 | 19 |
| 29 | 22 | 2 | 1 | | | 25 |
| 30 | | 8 | | | | 8 |
| 31 | 1 | 5 | | | | 6 |
| 32 | | 9 | | | | 9 |
| 33 | | 13 | | | | 13 |
| 34 | | 12 | | 2 | | 14 |
| 35 | | 8 | | | 1 | 9 |
| 36 | | 16 | | | | 16 |
| 37 | | 11 | | | | 11 |
| 38 | | 15 | | | | 15 |
| 39 | 1 | 20 | 1 | | | 22 |
| 40 | | 1 | 10 | | | 11 |
| 41 | 1 | 1 | 13 | | | 15 |
| 42 | | 2 | 12 | | | 14 |
| 43 | | | 6 | | | 6 |
| 44 | | | 13 | | | 13 |
| 45 | | | 21 | | | 21 |
| 46 | | | 18 | | | 18 |
| 47 | | | 25 | | | 25 |
| 48 | | | 23 | | | 23 |
| 49 | | | 22 | | | 22 |
| 50 | | 1 | 2 | 17 | | 20 |
| 51 | | | 1 | 9 | | 10 |
| 52 | | | | 16 | | 16 |
| 53 | | | | 19 | | 19 |
| 54 | | | | 13 | | 13 |
| 55 | | | | 18 | | 18 |
| 56 | | | | 11 | | 11 |
| 57 | | 1 | | 11 | | 12 |
| 58 | | | 1 | 14 | | 15 |
| 59 | | | | 14 | | 14 |

| | | | | | | |
|----|-----|-----|-----|-----|-----|------|
| 60 | | | | 3 | 32 | 35 |
| 61 | | | | | 24 | 24 |
| 62 | | | | 2 | 35 | 37 |
| 63 | | | | 1 | 39 | 40 |
| 64 | | | | 1 | 21 | 22 |
| 65 | | | | 1 | 22 | 23 |
| 66 | | | 1 | 1 | 19 | 21 |
| 67 | | | | | 18 | 18 |
| 68 | | | | | 23 | 23 |
| 69 | | | | | 16 | 16 |
| 70 | | 1 | | | 20 | 21 |
| 71 | | | | | 26 | 26 |
| 72 | | | | | 16 | 16 |
| 73 | | | | | 15 | 15 |
| 74 | | | | | 24 | 24 |
| 75 | | | | | 21 | 21 |
| 76 | | | | | 10 | 10 |
| 77 | | | | | 4 | 4 |
| 78 | | | | | 4 | 4 |
| 79 | | | | | 2 | 2 |
| 80 | | | | 1 | 1 | 2 |
| 81 | | | | | 4 | 4 |
| 82 | | | | | 2 | 2 |
| 83 | | | | | 2 | 2 |
| 84 | | | 1 | | 1 | 2 |
| 85 | | | | | 2 | 2 |
| 86 | | | | | 1 | 1 |
| 88 | | | | | 1 | 1 |
| 90 | | 1 | | | | 1 |
| 総計 | 137 | 133 | 171 | 160 | 409 | 1010 |

調査名 と #1.2 年齢 のクロス表

| | #1.2 年齢 | | | | | 合計 |
|------------|----------|----------|----------|----------|-------|--------|
| | 18歳から29歳 | 30歳から39歳 | 40歳から49歳 | 50歳から59歳 | 60歳以上 | |
| 日本人の生活意識調査 | 13.6% | 13.2% | 16.9% | 15.8% | 40.5% | 100.0% |
| 14次国民性調査K票 | 8.3% | 14.1% | 18.2% | 16.9% | 42.6% | 100.0% |
| 14次国民性調査M票 | 9.0% | 13.1% | 19.1% | 16.5% | 42.3% | 100.0% |

調査名 と #1.6 地方別 のクロス表

| | #1.6 地方別 | | | | | | | | | 合計 |
|------------|----------|------|-------|-------|-------|-------|------|------|-------|--------|
| | 北海道 | 東北 | 関東 | 中部(東) | 中部(西) | 近畿 | 中国 | 四国 | 九州 | |
| 日本人の生活意識調査 | 5.3% | 4.9% | 41.0% | 5.6% | 9.9% | 19.1% | 4.5% | 1.6% | 8.1% | 100.0% |
| 14次国民性調査K票 | 5.5% | 9.5% | 28.1% | 7.6% | 10.4% | 17.6% | 5.6% | 2.7% | 13.1% | 100.0% |

| | | | | | | | | | | |
|------------|------|------|-------|------|-------|-------|------|------|-------|--------|
| 14次国民性調査M票 | 5.4% | 9.2% | 29.7% | 8.2% | 10.2% | 16.2% | 6.3% | 3.2% | 11.7% | 100.0% |
|------------|------|------|-------|------|-------|-------|------|------|-------|--------|

調査名 と #1.3 学歴：最後にいた学校 のクロス表

#1.3 学歴：最後にいた学校

| | #1.3 学歴：最後にいた学校 | | | | | | | 合計 |
|------------|-----------------|-------|-------|-----------|---------------|------|------|--------|
| | 小学校 | 中学校 | 高等学校 | 短大, 高専 | 大学(新 制・旧制) | 大学院 | その他 | |
| 日本人の生活意識調査 | 0.2% | 1.3% | 30.1% | 20.3% | 43.0% | 3.7% | 1.5% | 100.0% |
| 14次国民性調査K票 | 0.1% | 12.6% | 42.7% | 17.7% | 23.2% | 2.4% | 1.3% | 100.0% |
| 14次国民性調査M票 | 0.1% | 11.9% | 44.8% | 18.2% | 22.1% | 1.7% | 1.1% | 100.0% |

調査名 と #1.4d* 職業：最近一週間に、何か収入を伴う仕事をしましたか のクロス表

#1.4d* 職業：最近一週間に、何か収入を伴う仕事をしましたか

| | #1.4d* 職業：最近一週間に、何か収入を伴う仕事をしましたか | | | | | | | | | | 合計 |
|------------|----------------------------------|---------------------------------------|----------------------|------------------|------------------|-----------|------|-----------------------|-------------|-----------------------|--------|
| | 主に 仕事を をした た | 家事 などの かたわ ら仕事 をした もした | 通学のかた わら仕事 をした | 仕事を 休んで いた | 仕事を 探してい た | 家事を した | 通学 | 引 退・年 金生活 など | そ の 他 | わ か ら な い | |
| 日本人の生活意識調査 | 42.0% | 10.4% | 0.9% | 2.0% | 2.1% | 14.9% | 0.7% | 17.2% | 0.8% | 9.1% | 100.0% |
| 14次国民性調査K票 | 56.5% | 10.7% | 0.8% | 1.5% | 1.1% | 14.6% | 0.7% | 13.3% | 0.6% | 0.3% | 100.0% |
| M票 | 55.9% | 10.0% | 1.2% | 2.3% | 0.9% | 15.3% | 0.6% | 13.3% | 0.5% | 0.2% | 100.0% |

調査名 と #1.24 世帯構成 のクロス表

#1.24 世帯構成

| 調査名 | #1.24 世帯構成 | | | | | | 合計 | |
|------------|------------|-----------------|----------------|------------------|--------|-------|------|--------|
| | 1人世帯 | 1世代世帯 (夫婦だけ) | 2世代世帯 (親と子) | 3世代世帯 (親と子と孫) | その他の世帯 | わからない | | |
| 日本人の生活意識調査 | | 19.0% | 28.2% | 42.7% | 4.8% | 0.9% | 4.5% | 100.0% |
| 14次国民性調査K票 | | 10.7% | 23.5% | 51.8% | 11.7% | 2.0% | 0.2% | 100.0% |
| 14次国民性調査M票 | | 10.3% | 24.8% | 49.7% | 13.1% | 1.8% | 0.4% | 100.0% |

調査名 と #1.2b 婚姻状況 のクロス表

| 調査名 | #1.2b 婚姻状況 | | | 合計 |
|------------|------------|-------------|-------|--------|
| | 未婚 | 既婚（離別・死別含む） | わからない | |
| 日本人の生活意識調査 | 32.0% | 68.0% | 0.0% | 100.0% |
| 14次国民性調査K票 | 18.0% | 81.9% | 0.1% | 100.0% |
| 14次国民性調査M票 | 16.7% | 83.0% | 0.3% | 100.0% |

調査名 と #1.8 かりに現在の日本の社会全体を、5つの層に分けるとすれば、お宅は、このどれに入ると思いますか のクロス表

| 調査名 | #1.8 かりに現在の日本の社会全体を、5つの層に分けるとすれば、お宅は、このどれに入ると思いますか | | | | | | | 合計 |
|------------|--|-------|-------|-------|-------|------|-------|--------|
| | 上 | 中の上 | 中の中 | 中の下 | 下 | その他 | わからない | |
| 日本人の生活意識調査 | 0.9% | 9.9% | 32.8% | 34.4% | 10.2% | 0.1% | 11.8% | 100.0% |
| 14次国民性調査K票 | 1.5% | 12.3% | 52.3% | 26.3% | 5.5% | 0.1% | 2.1% | 100.0% |
| 14次国民性調査M票 | 1.8% | 12.8% | 55.6% | 24.0% | 4.1% | 0.0% | 1.5% | 100.0% |

調査名 と #8.6 あなたは衆議院や参議院の国政選挙があるとき、ふつうはどうしますか？ のクロス表

| 調査名 | #8.6 あなたは衆議院や参議院の国政選挙があるとき、ふつうはどうしますか？ | | | | | | 合計 |
|------------|--|-----------------|---------------|-----------|------|-------|--------|
| | なにをおいても投票する | なるべく投票するようにつとめる | あまり投票する気にならない | ほとんど投票しない | その他 | わからない | |
| 日本人の生活意識調査 | 29.3% | 36.2% | 9.2% | 11.7% | 0.1% | 13.5% | 100.0% |
| 14次国民性調査K票 | 33.0% | 50.7% | 10.0% | 5.8% | 0.1% | 0.4% | 100.0% |
| 14次国民性調査M票 | 36.6% | 47.1% | 10.3% | 5.3% | 0.1% | 0.5% | 100.0% |

調査名 と #1.80 休日は、あなたはご在宅のことが多いですか、それともお出かけのことが多いですか？ のクロス表

| 調査名 | #1.80 休日は、あなたはご在宅のことが多いですか、それともお出かけのことが多いですか？ | | | | | 合計 | |
|------------|---|--------------------|--------------------|------------|------|------|--------|
| | ほとんど在宅している | どちらかといえば在宅している方が多い | どちらかといえば出かけている方が多い | ほとんど家にはいない | その他 | | |
| 日本人の生活意識調査 | 27.9% | 35.4% | 23.1% | 6.8% | 0.1% | 6.6% | 100.0% |
| 14次国民性調査K票 | 20.8% | 25.9% | 42.8% | 9.1% | 0.8% | 0.6% | 100.0% |

| | | | | | | | |
|------------|-------|-------|-------|------|------|------|--------|
| 14次国民性調査M票 | 19.9% | 28.7% | 40.4% | 8.9% | 0.9% | 1.3% | 100.0% |
|------------|-------|-------|-------|------|------|------|--------|

調査名 と #1.4c 職業 のクロス表

| | #1.4c 職業 | | | | | | | | | 合 |
|-------------|---------------------------------|-------------------|--------------------------------------|---------------------------------|---------------------------|-----------|---------------|------|------|--------|
| | 専門, 自由業 (教員, 医者な ど) | 管理職 (課長 以上) | 事務系 の勤め 人(ホ ワイト カラ ー) | 作業系 の勤め 人(ブ ルーカ ラー) | 主 婦・ 主夫 (専 業) | 学生, 無職 | わか らな い | その他 | | |
| 国勢調査(2020年) | ? | ? | ? | | | | | | | |
| 日本人の生活意識調査 | 4.7% | 6.3% | 4.5% | 20.9% | 12.5% | 17.8% | 22.7% | 6.3% | 3.5% | 100.0% |
| 14次国民性調査K票 | 9.2% | 11.2% | 3.9% | 15.3% | 23.9% | 16.0% | 15.7% | 1.5% | 0.0% | 100.0% |
| 14次国民性調査M票 | 6.4% | 12.0% | 4.8% | 16.2% | 24.0% | 16.7% | 16.1% | 1.2% | 0.0% | 100.0% |

調査名 と #1.4c 職業 のクロス表

| | #1.4c 職業 | | | | | | | | | | | 計 |
|-----------------|--|-----------------|--------------------------------|---------------------------------------|-------------------------------|--|--|-----------------|------|---------------|------|--------|
| | 専門職 (医者, 弁護士, 先生, 教授 等) | 自営 業・自 由業 | ホワイ トカラ ー(管 理職以 上) | ホワイ トカラ ー(管 理職以 上を除 く) | ブルー カラー (管理 職以 上) | ブルー カラー (管 理職 以上 を除 く) | パート, アルバ イト, 非常勤, 嘱託, 派遣等 | 専業主 婦・主 夫 | 学生 | 無職 ・退 職 | 他 | |
| 消費生活(WEB) 1080人 | 3.5% | 5.9% | 5.8% | 16.1% | 0.2% | 6.9% | 18.0% | 18.0% | 3.4% | 18.1% | 0.9% | 100.0% |

調査名 と #1.4c 職業 のクロス表

#1.4c 職業

| | 正社員 (役員 以外) | 公務員 | パート： アルバイト | 自営業・家 族従業 | 会社・ 団体役 員 | 自由 業(医 師， 弁護 士な ど) | 学生 | 専業主 婦・主夫 | 退職 | 無職 | 他 | 計 |
|------------------------------------|-------------------|------|---------------|--------------|-----------------|-----------------------------------|------|-------------|------|------|------|------|
| 環境意識 (WEB) 1358人 (2480中のHonest) | 26.4% | 3.2% | 16.9% | 5.4% | 2.4% | 2.6% | 4.9% | 19.1% | 7.8% | 8.8% | 2.7% | 100% |

***表5 Kとだけ対照 ***

調査名 と #9.1 日本人の性質をあらわしていると思うコトバがあったら、いくつでもあげてください <1> 合理的

合理的 のクロス表

#9.1 日本人の性質をあらわしている
と思うコトバがあったら、いくつでもあ
げてください <1> 合理的

| 調査名 | 非選択 | 選択 | 合計 |
|------------|-------|-------|--------|
| 日本人の生活意識調査 | 91.6% | 8.4% | 100.0% |
| 14次国民性調査K票 | 88.6% | 11.4% | 100.0% |

調査名 と #9.1 日本人の性質をあらわしていると思うコトバがあったら、いくつでもあげてください <2> 勤勉

勤勉 のクロス表

#9.1 日本人の性質をあらわしている
と思うコトバがあったら、いくつでもあ
げてください <2> 勤勉

| 調査名 | 非選択 | 選択 | 合計 |
|------------|-------|-------|--------|
| 日本人の生活意識調査 | 48.8% | 51.2% | 100.0% |
| 14次国民性調査K票 | 26.6% | 73.4% | 100.0% |

調査名 と #9.1 日本人の性質をあらわしていると思うコトバがあったら、いくつでもあげてください <3> 自由を尊ぶ

自由を尊ぶ のクロス表

#9.1 日本人の性質をあらわしている
と思うコトバがあったら、いくつでもあ
げてください <3> 自由を尊ぶ

| 調査名 | 非選択 | 選択 | 合計 |
|------------|-------|-------|--------|
| 日本人の生活意識調査 | 93.7% | 6.3% | 100.0% |
| 14次国民性調査K票 | 89.8% | 10.2% | 100.0% |

調査名 と #9.1 日本人の性質をあらわしていると思うコトバがあったら、いくつでもあげてください <4> 淡泊 のクロス表

| | | #9.1 日本人の性質をあらわしていると思うコトバがあったら、いくつでもあげてください <4> 淡泊 | | |
|-----|------------|--|-------|--------|
| | | 非選択 | 選択 | 合計 |
| 調査名 | 日本人の生活意識調査 | 89.2% | 10.8% | 100.0% |
| | 14次国民性調査K票 | 90.3% | 9.7% | 100.0% |

調査名 と #9.1 日本人の性質をあらわしていると思うコトバがあったら、いくつでもあげてください <5> ねばり強い のクロス表

| | | #9.1 日本人の性質をあらわしていると思うコトバがあったら、いくつでもあげてください <5> ねばり強い | | |
|-----|------------|--|--------------|--------|
| | | 非選択 | 選択 | 合計 |
| 調査名 | 日本人の生活意識調査 | 70.5% | 29.5% | 100.0% |
| | 14次国民性調査K票 | 50.5% | 49.5% | 100.0% |

調査名 と #9.1 日本人の性質をあらわしていると思うコトバがあったら、いくつでもあげてください <6> 親切 のクロス表

| | | #9.1 日本人の性質をあらわしていると思うコトバがあったら、いくつでもあげてください <6> 親切 | | |
|-----|------------|---|--------------|--------|
| | | 非選択 | 選択 | 合計 |
| 調査名 | 日本人の生活意識調査 | 62.9% | 37.1% | 100.0% |
| | 14次国民性調査K票 | 32.1% | 67.9% | 100.0% |

WEB不信? 本人の投射?

調査名 と #9.1 日本人の性質をあらわしていると思うコトバがあったら、いくつでもあげてください <7> 独創性にとむ のクロス表

| | | #9.1 日本人の性質をあらわしていると思うコトバがあったら、いくつでもあげてください <7> 独創性にとむ | | |
|-----|------------|--|------|--------|
| | | 非選択 | 選択 | 合計 |
| 調査名 | 日本人の生活意識調査 | 96.5% | 3.5% | 100.0% |
| | 14次国民性調査K票 | 93.6% | 6.4% | 100.0% |

調査名 と #9.1 日本人の性質をあらわしていると思うコトバがあったら、いくつでもあげてください <8> 礼儀正しい のクロス表

| | | #9.1 日本人の性質をあらわしていると思うコトバがあったら、いくつでもあげてください <8> 礼儀正しい | | |
|-----|------------|---|-------|--------|
| | | 非選択 | 選択 | 合計 |
| 調査名 | 日本人の生活意識調査 | 45.1% | 54.9% | 100.0% |
| | 14次国民性調査K票 | 24.3% | 75.7% | 100.0% |

調査名 と #9.1 日本人の性質をあらわしていると思うコトバがあったら、いくつでもあげてください <9> 明朗 のクロス表

| | | #9.1 日本人の性質をあらわしていると思うコトバがあったら、いくつでもあげてください <9> 明朗 | | |
|-----|------------|--|-------|--------|
| | | 非選択 | 選択 | 合計 |
| 調査名 | 日本人の生活意識調査 | 95.4% | 4.6% | 100.0% |
| | 14次国民性調査K票 | 89.4% | 10.6% | 100.0% |

調査名 と #9.1 日本人の性質をあらわしていると思うコトバがあったら、いくつでもあげてください <10> 理想を求める のクロス表

| | | #9.1 日本人の性質をあらわしていると思うコトバがあったら、いくつでもあげてください <10> 理想を求める | | |
|-----|------------|---|-------|--------|
| | | 非選択 | 選択 | 合計 |
| 調査名 | 日本人の生活意識調査 | 90.6% | 9.4% | 100.0% |
| | 14次国民性調査K票 | 85.9% | 14.1% | 100.0% |

調査名 と #9.1 日本人の性質をあらわしていると思うコトバがあったら、いくつでもあげてください <11> その他 のクロス表

| | | #9.1 日本人の性質をあらわしていると思うコトバがあったら、いくつでもあげてください <11> その他 | | |
|-----|------------|--|------|--------|
| | | 非選択 | 選択 | 合計 |
| 調査名 | 日本人の生活意識調査 | 98.1% | 1.9% | 100.0% |
| | 14次国民性調査K票 | 99.6% | 0.4% | 100.0% |

調査名 と #9.1 日本人の性質をあらわしていると思うコトバがあったら、いくつでもあげてください <12> わからない のクロス表

#9.1 日本人の性質をあらわしていると思うコトバがあったら、いくつでもあげてください <12> わからない

| 調査名 | 非選択 | 選択 | 合計 |
|------------|-------|-------|--------|
| 日本人の生活意識調査 | 81.8% | 18.2% | 100.0% |
| 14次国民性調査K票 | 98.4% | 1.6% | 100.0% |

調査名 と #5.6 会社でつかわれるとしたら、どちらの課長につかわれる方がよいと思いますか のクロス表

#5.6 会社でつかわれるとしたら、どちらの課長につかわれる方がよいと思いますか

| 調査名 | 規則をまげてまで、無理な仕事をさせることはありませんが、仕事以外のことでは人の | 時には規則をまげて、無理な仕事をさせることもあります。仕事のこと以外でも人の | その他 | わからない | 合計 |
|------------|---|--|------|-------|--------|
| 日本人の生活意識調査 | 34.9% | 39.0% | 0.7% | 25.4% | 100.0% |
| 14次国民性調査K票 | 21.7% | 74.3% | 0.6% | 3.4% | 100.0% |

調査名 と #2.10 「自分がしあわせにくらす」「世の中のためになることをしたい」、どちらの意見に賛成ですか のクロス表

#2.10 「自分がしあわせにくらす」「世の中のためになることをしたい」、どちらの意見に賛成ですか

| 調査名 | 人間として生まれてきたからには、自分がしあわせにくらすことが第一だ | 人間として生まれてきたからには、なにか小さなことでも、世の中のためになることを | その他 | わからない | 合計 |
|------------|-----------------------------------|---|------|-------|--------|
| 日本人の生活意識調査 | 35.1% | 38.1% | 1.6% | 25.1% | 100.0% |
| 14次国民性調査K票 | 42.4% | 53.3% | 1.1% | 3.3% | 100.0% |

調査名 と #7.24 ここに仕事について、ふだん話題になることがあります。あなたは、どれに1番関心がありますか？ のクロス表

#7.24 ここに仕事について、ふだん話題になることがあります。あなたは、どれに1番関心がありますか？

| 調査名 | かなりよい給料がもらえること | 倒産や失業の恐れがない仕事 | 気の合った人たちと働くこと | やりとげたという感じがある仕事 | その他 | わからない | 合計 |
|------------|----------------|---------------|---------------|-----------------|------|-------|--------|
| 日本人の生活意識調査 | 16.0% | 14.6% | 25.3% | 24.3% | 0.1% | 19.7% | 100.0% |

| | | | | | | | |
|------------|-------|-------|-------|-------|------|------|--------|
| 14次国民性調査K票 | 11.1% | 18.2% | 31.7% | 37.6% | 0.2% | 1.3% | 100.0% |
|------------|-------|-------|-------|-------|------|------|--------|

調査名 と #2. 2b 物事の「スジを通すこと」に重点をおく人と、物事を「まるくおさめること」に重点をおく人では、どちらが好きな“ひとがら”ですか のクロス表

#2. 2b 物事の「スジを通すこと」に重点をおく人と、物事を「まるくおさめること」に重点をおく人では、どちらが好きな“ひとがら”ですか

| | 「スジを通すこと」に重点をおく人 | 「まるくおさめること」に重点をおく人 | その他 | わからない | 合計 |
|----------------|------------------|--------------------|------|-------|--------|
| 調査名 日本人の生活意識調査 | 36.7% | 38.6% | 0.9% | 23.8% | 100.0% |
| 14次国民性調査K票 | 41.9% | 53.5% | 1.4% | 3.3% | 100.0% |

調査名 と #2. 12 たいていの人は、他人の役にたとうとしていると思いますか、自分のことだけに気をくばっていると思いますか のクロス表

#2. 12 たいていの人は、他人の役にたとうとしていると思いますか、自分のことだけに気をくばっていると思いますか

| | 他人の役にたとうとしている | 自分のことだけに気をくばっている | その他 | わからない | 合計 |
|----------------|---------------|------------------|------|-------|--------|
| 調査名 日本人の生活意識調査 | 31.2% | 40.1% | 0.8% | 27.9% | 100.0% |
| 14次国民性調査K票 | 43.6% | 41.0% | 6.1% | 9.3% | 100.0% |

調査名 と #2. 12b 他人は、スキがあれば、あなたを利用しようとしていると思いますか、そんなことはないと思いますか のクロス表

#2. 12b 他人は、スキがあれば、あなたを利用しようとしていると思いますか、そんなことはないと思いますか

| | 利用しようとしていると思う | そんなことはないと思う | その他 | わからない | 合計 |
|----------------|---------------|-------------|------|-------|--------|
| 調査名 日本人の生活意識調査 | 28.3% | 42.9% | 0.9% | 27.9% | 100.0% |
| 14次国民性調査K票 | 26.7% | 61.2% | 4.2% | 8.0% | 100.0% |

調査名 と #2. 12c たいていの人は信頼できると思いますか、用心するにこしたことはないと思いますか のクロス表

#2. 12c たいていの人は信頼できると思いますか、用心するにこしたことはないと思いますか

| | 信頼できると思う | 用心するにこしたことはないと思う | その他 | わからない | 合計 |
|----------------|----------|------------------|------|-------|--------|
| 調査名 日本人の生活意識調査 | 22.0% | 56.7% | 0.6% | 20.7% | 100.0% |

| | | | | | |
|------------|-------|-------|------|------|--------|
| 14次国民性調査K票 | 31.4% | 60.5% | 3.0% | 5.1% | 100.0% |
|------------|-------|-------|------|------|--------|

調査名 と #7.4b 国の繁栄ということについて、どちらの意見に賛成ですか のクロス表

| | | #7.4b 国の繁栄ということについて、どちらの意見に賛成ですか | | | | 合計 |
|-----|------------|-----------------------------------|--------------------------|------|-------|--------|
| | | ても、一部の人がもうけるばかりで、国民ひとりひとりの生活はよくなる | 国が繁栄すれば、国民ひとりひとりの生活もよくなる | その他 | わからない | 合計 |
| 調査名 | 日本人の生活意識調査 | 37.3% | 42.1% | 0.2% | 20.4% | 100.0% |
| | 14次国民性調査K票 | 31.2% | 64.3% | 0.8% | 3.7% | 100.0% |

調査名 と #7.18 これから先、人間の健康の面はよくなってゆくと思いますか、わるくなると思いますか？ のクロス表

| | | #7.18 これから先、人間の健康の面はよくなってゆくと思いますか、わるくなると思いますか？ | | | | | 合計 |
|-----|------------|--|-------|-------|------|-------|--------|
| | | よくなる | わるくなる | 変わらない | その他 | わからない | 合計 |
| 調査名 | 日本人の生活意識調査 | 9.9% | 40.3% | 29.4% | 0.1% | 20.3% | 100.0% |
| | 14次国民性調査M票 | 46.7% | 29.8% | 18.8% | 0.5% | 4.2% | 100.0% |

調査名 と #7.18b では、心のやすらかさは、ますと思いますか、へると思いますか？ のクロス表

| | | #7.18b では、心のやすらかさは、ますと思いますか、へると思いますか？ | | | | | 合計 |
|-----|------------|---------------------------------------|-------|-------|------|-------|--------|
| | | ます | へる | 変わらない | その他 | わからない | 合計 |
| 調査名 | 日本人の生活意識調査 | 4.8% | 46.6% | 28.5% | 0.2% | 19.9% | 100.0% |
| | 14次国民性調査M票 | 14.2% | 52.9% | 27.8% | 0.6% | 4.5% | 100.0% |

調査名 と #7.18c 人間の自由は、ふえると思いますか、へると思いますか？ のクロス表

| | | #7.18c 人間の自由は、ふえると思いますか、へると思いますか？ | | | | | 合計 |
|-----|------------|-----------------------------------|-------|-------|------|-------|--------|
| | | ふえる | へる | 変わらない | その他 | わからない | 合計 |
| 調査名 | 日本人の生活意識調査 | 12.5% | 32.3% | 34.8% | 0.0% | 20.5% | 100.0% |
| | 14次国民性調査M票 | 23.6% | 39.5% | 30.8% | 0.4% | 5.7% | 100.0% |

調査名 と #7.18d ひとびとの生活は、豊かになると思いますか、貧（まず）しくなると思いますか？ のクロス表

| | | #7.18d ひとびとの生活は、豊かになると思いますか、貧（まず）しくなると思いますか？ | | | | | 合計 |
|-----|------------|--|-------|-------|------|-------|--------|
| | | 豊かに | 貧しく | 変わらない | その他 | わからない | 合計 |
| 調査名 | 日本人の生活意識調査 | 5.0% | 49.9% | 25.2% | 0.6% | 19.2% | 100.0% |
| | 14次国民性調査M票 | 22.2% | 36.1% | 33.7% | 1.0% | 7.1% | 100.0% |

調査名 と #7.18e ひとびとは幸福になると感じますか、不幸になると感じますか？ のクロス表

| | | #7.18e ひとびとは幸福になると感じますか、不幸になると感じますか？ | | | | | 合計 |
|-----|------------|--------------------------------------|-------|-------|------|-------|--------|
| | | 幸福に | 不幸に | 変わらない | その他 | わからない | |
| 調査名 | 日本人の生活意識調査 | 6.7% | 27.2% | 36.0% | 0.4% | 29.6% | 100.0% |
| | 14次国民性調査M票 | 24.4% | 20.1% | 40.8% | 1.4% | 13.3% | 100.0% |

調査名 と #7.45b 日本の社会のこれからのありかたについて、つぎのような意見があるとします。あなたはどちらに賛成ですか。もちろん、場合により、また程度によって違うでしょうが、あえて言えば のクロス表

| | | #7.45b 日本の社会のこれからのありかたについて、つぎのような意見があるとします。あなたはどちらに賛成ですか。もちろん、場合により、また程度によって違うでしょうが、あえて言えば | | | | | 合計 |
|-----|------------|--|---------------------------|------|-------|--------|----|
| | | 自由に競争できる社会にすることが、もっと必要だと思う | 弱い立場の人々を保護することが、もっと必要だと思う | その他 | わからない | | |
| 調査名 | 日本人の生活意識調査 | 24.8% | 44.8% | 1.2% | 29.3% | 100.0% | |
| | 14次国民性調査M票 | 31.3% | 62.6% | 0.9% | 5.2% | 100.0% | |

調査名 と #2.11 あなたは、つぎの2つの暮（くら）し方のうち、どちらに賛成ですか？ のクロス表

| | | #2.11 あなたは、つぎの2つの暮（くら）し方のうち、どちらに賛成ですか？ | | | | 合計 |
|-----|------------|--|---------------------------------|------|-------|--------|
| | | 人のためにはなくても、自分の好きなことをしたい | 自分の好きなことかどうかはともかく、人のためになることをしたい | その他 | わからない | |
| 調査名 | 日本人の生活意識調査 | 46.7% | 23.3% | 1.6% | 28.4% | 100.0% |
| | 14次国民性調査M票 | 34.4% | 57.7% | 2.8% | 5.2% | 100.0% |

面接は調査協力理由を「社会貢献」（半分タテマエ）とするが、WEBは正直にポイント稼ぎ

調査名 と #9.17 地球環境と自分たちの生活との関係について、つぎの二つの意見があります。あなたの気持はどちらに近いですか？ のクロス表

| | | #9.17 地球環境と自分たちの生活との関係について、つぎの二つの意見があります。あなたの気持はどちらに近いですか？ | 合計 |
|--|--|--|----|
| | | | |

| | | 自分たちの生活が 今より多少不便に なっても、地球環 境を守るために、 ひとりひとりが | まだまだ自分た ちの生活を、より便 利にすることを考 えるべきだ | その他 | わからない | |
|-----|------------|---|---|------|-------|--------|
| 調査名 | 日本人の生活意識調査 | 49.7% | 27.6% | 0.6% | 22.1% | 100.0% |
| | 14次国民性調査M票 | 80.8% | 15.6% | 0.5% | 3.1% | 100.0% |

調査名 と #9.16 これからの日本について、つぎの二つの意見があります。あなたの気持はどちらに近いですか？ のクロス表

#9.16 これからの日本について、つぎの二つの意見があります。あ
なたの気持はどちらに近いですか？

| | | 自分たちの生活水 準が多少落ちて、 外国を助けるべき だ | まだまだ自分た ちの生活水準を 上げることを考 えるべきだ | その他 | わからない | 合計 |
|-----|------------|---------------------------------------|--|------|-------|--------|
| 調査名 | 日本人の生活意識調査 | 10.8% | 58.6% | 1.0% | 29.6% | 100.0% |
| | 14次国民性調査M票 | 30.1% | 62.9% | 1.4% | 5.7% | 100.0% |

調査名 と #2.35 他の方々といっしょに行うボランティア活動とあなたの関わりは次のどれでしょうか？ のクロス表

#2.35 他の方々といっしょに行うボランティア活動とあなたの関わりは次のどれでし
ょうか？

| | | 現在して いる | 過去にした ことがある | まだしたこと はないが、その うちだと思う | これまでにし たことはな いし、今後 もしないと 思う | その他 | わから ない | 合計 |
|-----|------------|------------|----------------|-----------------------------|---|------|-----------|--------|
| 調査名 | 日本人の生活意識調査 | 5.9% | 23.9% | 14.0% | 35.9% | 0.1% | 20.2% | 100.0% |
| | 14次国民性調査M票 | 11.4% | 37.5% | 26.4% | 22.9% | 0.2% | 1.7% | 100.0% |

調査名 と #2.3d 満足不満 「社会」 のクロス表

#2.3d 満足不満 「社会」

| | | 満足 | やや満足 | やや不満 | 不満 | その他 | わからない | 合計 |
|-----|------------|------|-------|-------|-------|------|-------|--------|
| 調査名 | 日本人の生活意識調査 | 3.2% | 21.5% | 41.3% | 19.9% | 0.1% | 14.1% | 100.0% |
| | 14次国民性調査M票 | 3.9% | 41.5% | 45.2% | 7.6% | 0.0% | 1.7% | 100.0% |

調査名 と #2.3i 満足不満 「仕事や職場」 のクロス表

#2.3i 満足不満 「仕事や職場」

| | | 満足 | やや満 足 | やや不 満 | 不満 | その他 | わからな い | 合計 |
|--|--|----|----------|----------|----|-----|-----------|----|
| | | | | | | | | |

| 調査名 | 日本人の生活意識調査 | 7.2% | 25.9% | 23.7% | 11.9% | 3.2% | 28.1% | 100.0% |
|-----|------------|-------|-------|-------|-------|------|-------|--------|
| | 14次国民性調査M票 | 12.9% | 41.2% | 25.4% | 4.2% | 4.7% | 11.5% | 100.0% |

調査名 と #2.3c 満足不満 「家庭」 のクロス表

| 調査名 | | #2.3c 満足不満 「家庭」 | | | | | わからない | 合計 |
|-----|------------|-----------------|-------|-------|------|------|-------|--------|
| | | 満足 | やや満 | やや不 | 不満 | その他 | | |
| | | | 足 | 満 | | | | |
| | 日本人の生活意識調査 | 20.1% | 43.9% | 16.7% | 7.2% | 0.2% | 11.9% | 100.0% |
| | 14次国民性調査M票 | 39.3% | 47.6% | 10.8% | 1.4% | 0.1% | 0.8% | 100.0% |

調査名 と #2.3j 満足不満 「余暇（レジャー）の過ごし方」 のクロス表

| 調査名 | | #2.3j 満足不満 「余暇（レジャー）の過ごし方」 | | | | | わからない | 合計 |
|-----|------------|----------------------------|-------|-------|------|------|-------|--------|
| | | 満足 | やや満 | やや不 | 不満 | その他 | | |
| | | | 足 | 満 | | | | |
| | 日本人の生活意識調査 | 13.4% | 43.4% | 23.3% | 7.3% | 0.4% | 12.3% | 100.0% |
| | 14次国民性調査M票 | 25.0% | 50.2% | 20.1% | 3.0% | 0.4% | 1.4% | 100.0% |

調査名 と #2.3k 満足不満 「自分の健康状態」 のクロス表

| 調査名 | | #2.3k 満足不満 「自分の健康状態」 | | | | | わからない | 合計 |
|-----|------------|----------------------|-------|-------|-------|------|-------|--------|
| | | 満足 | やや満 | やや不 | 不満 | その他 | | |
| | | | 足 | 満 | | | | |
| | 日本人の生活意識調査 | 9.2% | 41.9% | 26.6% | 11.7% | 0.0% | 10.6% | 100.0% |
| | 14次国民性調査M票 | 20.1% | 46.2% | 27.4% | 5.8% | 0.1% | 0.4% | 100.0% |

調査名 と #2.3l 満足不満 「自分の生活全体」 のクロス表

| 調査名 | | #2.3l 満足不満 「自分の生活全体」 | | | | | わからない | 合計 |
|-----|------------|----------------------|-------|-------|-------|------|-------|--------|
| | | 満足 | やや満 | やや不 | 不満 | その他 | | |
| | | | 足 | 満 | | | | |
| | 日本人の生活意識調査 | 8.5% | 44.3% | 26.0% | 11.0% | 0.1% | 10.1% | 100.0% |
| | 14次国民性調査M票 | 19.1% | 58.9% | 19.1% | 2.6% | 0.0% | 0.4% | 100.0% |

調査名 と #7.19 いまの社会で成功している人を見て、その人の成功には、個人の才能や努力と、運やチャンスのどちらが大きな役割をはたしていると思いますか？ のクロス表

| 調査名 | | #7.19 いまの社会で成功している人を見て、その人の成功には、個人の才能や努力と、運やチャンスのどちらが大きな役割をはたしていると思いますか？ | | | | 合計 |
|-----|------------|--|-------|------|-------|--------|
| | | 個人の才能や 努力 | 運やチャ | その他 | わからない | |
| | | | ンス | | | |
| | 日本人の生活意識調査 | 44.7% | 28.7% | 2.1% | 24.6% | 100.0% |

| | | | | | |
|------------|-------|-------|------|------|--------|
| 14次国民性調査M票 | 58.4% | 29.6% | 7.2% | 4.9% | 100.0% |
|------------|-------|-------|------|------|--------|

調査名 と #7.40 一般的に言って、今の日本の社会は公平だと思いますか。あなたの気持は、つぎのうちのどれに近いですか？

のクロス表

#7.40 一般的に言って、今の日本の社会は公平だと思いますか。あなたの気持は、つぎのうちのどれに近いですか？

| 調査名 | | 公平だ | 公平だ だいたい | あまり | 公平で ない | その他 | わから ない | 合計 |
|------------|--|------|-------------|-----------|-----------|------|-----------|--------|
| | | | | 公平でな い | | | | |
| 日本人の生活意識調査 | | 1.4% | 21.1% | 39.0% | 21.4% | 0.2% | 16.9% | 100.0% |
| 14次国民性調査M票 | | 2.3% | 35.1% | 47.1% | 13.8% | 0.1% | 1.7% | 100.0% |

調査名 と #7.37 あなたは、これまでに、「自分が世の中の動きからとり残されている」と感じたことがありますか？ のクロス表

#7.37 あなたは、これまでに、「自分が世の中の動きからとり残されている」と感じたことがありますか？

| 調査名 | | ある | ない | その他 | わからない | 合計 |
|------------|--|-------|-------|------|-------|--------|
| | | | | | | |
| 14次国民性調査M票 | | 29.9% | 66.1% | 0.6% | 3.3% | 100.0% |

WEB「ない」はホンネか？

調査名 と #8.9 仮りに、あなたが社会に対して不満があるとします。その場合、あなたはどのような態度をとりますか？ のクロス表

#8.9 仮りに、あなたが社会に対して不満があるとします。その場合、あなたはどのような態度をとりますか？

| 調査名 | | 選挙で投票するときに、考慮する | 合法的な陳情、署名あつめ、デモ、ストライキなどをする | 場合によって、非合法の手段をとることもありうる | たとえ不満があっても、別になにもしない | その他 | わからない | 合計 |
|------------|--|-----------------|----------------------------|-------------------------|---------------------|------|-------|--------|
| | | | 日本人の生活意識調査 | 41.2% | 5.4% | 4.3% | 27.1% | |
| 14次国民性調査M票 | | 49.2% | 3.7% | 3.8% | 39.3% | 0.2% | 3.7% | 100.0% |

調査名 と #8.6 あなたは衆議院や参議院の国政選挙があるとき、ふつうはどうしますか？ のクロス表

#8.6 あなたは衆議院や参議院の国政選挙があるとき、ふつうはどうしますか？

| 調査名 | | なるべく なにをお いても投 票する | なるべく 投票するよ うにつとめ る | あまり投票す る気にならない | ほとんど 投票しない | その他 | わか らない | 合計 |
|------------|--|-----------------------------|-----------------------------|-------------------|---------------|------|-----------|--------|
| | | | 日本人の生活意識調査 | 41.2% | 5.4% | 4.3% | 27.1% | |
| 14次国民性調査M票 | | 49.2% | 3.7% | 3.8% | 39.3% | 0.2% | 3.7% | 100.0% |

9/11/2023 9:52 AM

| | | | | | | | | |
|-----|------------|-------|-------|-------|-------|------|-------|-----|
| 調査名 | 日本人の生活意識調査 | 29.3% | 36.2% | 9.2% | 11.7% | 0.1% | 13.5% | 100 |
| | | | | | | | | .0% |
| | 14次国民性調査M票 | 36.6% | 47.1% | 10.3% | 5.3% | 0.1% | 0.5% | 100 |
| | | | | | | | | .0% |

付録 B 「消費生活調査」に関する WEB 調査の調査票や集計表など

(調査票設計画面 一部省略)

F2_1 < 18 または F2_1 > 75 (即時回答終了)

アンケート画面開始

Page 1

本調査は、同志社大学・社会調査センター(京田辺キャンパス)の調査研究の一環としての日本人の日常消費生活に関する意識調査です。

ご回答くださった内容につきましては、学術研究で統計データとしてのみ扱われ、個人情報公表されることはございません。ご理解の上、ご協力よろしくお願いいたします。

0 50 100(%)
改ページ

Page 2

F1

必須設定

回答必須

- カテゴリ 3.その他

- カテゴリ 3.その他 の詳細入力 1

必須設定

回答必須

入力文字数

100 文字まで

F1

あなたの性別を教えてください。

⋮

：

他

0 50 100(%)

改ページ

Page 3

F2

対象外条件

F2.1 < 18 または **F2.1** > 75 (即時回答終了)

- カテゴリ 1.満/歳

必須設定

回答必須

回答制御

回答範囲「0～99」に該当しない場合はアラートを表示

F2

あなたの年齢を教えてください。

満 歳

0 50 100(%)

改ページ

Page 4

F3

必須設定

回答必須

- カテゴリ 5.その他の世帯

- カテゴリ 5.その他の世帯の詳細入力 1

必須設定

回答必須

入力文字数

100 文字まで

F3

お宅様の世帯は、以下のように分類した場合、この中のどれにあたります

か？

世帯

代世帯(夫婦だけ)

代世帯(親と子)

代世帯(親と子と孫)

他の世帯

0 50 100(%)

改ページ

Page 5

F4

必須設定

回答必須

- カテゴリ 8.その他

- カテゴリ 8.その他 の詳細入力 1

必須設定

回答必須

入力文字数

100 文字まで

F4

あなたの現在のお住まいの地域はつぎのどれに当たりますか？

以下の中から最も近いものを1つお選びください。

都市圏(東京圏・近畿圏・中京圏)

都市(上記1を除く、50万人以上の都市)

中心都市(人口が20万人以上、50万人未満の中心都市)

(人口が 10 万人以上、20 万人未満の都市)

(人口 5 万人以上、10 万人未満)

(5 万人未満)

他

アンケート画面開始

Page 1

まず、あなたの日常生活の行動や意識について、以下の 3 つの質問をおうかがいいたします。

Q1

必須設定

回答必須

- カテゴリ 8.その他

- カテゴリ 8.その他 の詳細入力 1

必須設定

回答必須

入力文字数

100 文字まで

Q1

あなたは商品やサービスの購入を検討する際、どこから情報を得ることが多いですか。

以下の項目について、当てはまるものをすべてあげてください。 (いくつでも)

ビ・ラジオ

雑誌・チラシ

カーやブランドの公式サイト・ホームページ

(フェイスブック、ツイッターやインスタグラムなど)

ウェブサイト

知人

：

他

0 50 100%
改ページ

Page 2

Q2

必須設定

回答必須

- カテゴリ 7.その他

- カテゴリ 7.その他 の詳細入力 1

必須設定

回答必須

入力文字数

100 文字まで

Q2

あなたの現在のお住まいから、よく利用しているデパート・スーパーマーケットや商店街まで行くのにかかる時間は次のどれに当たりますか？

以下の中から最も近いものを1つお選びください。

車で10分未満

車で10分以上30分未満

車で30分未満

電車・バスで10分以上30分未満

電車・バスで30分以上1時間未満

電車・バスで1時間以上

他

0 50 100(%)

改ページ

Page 3

Q3

必須設定

回答必須

- カテゴリ 5.その他

- カテゴリ 5.その他 の詳細入力 1

必須設定

回答必須

入力文字数

100 文字まで

Q3

あなたは、ネット通販(ネットショッピング)やTV 通販(テレビショッピング)をお使いですか？

以下の中から、一番近いものをお選びください。

使う(毎週2回以上)

使う(月に1回から4回くらい)

に使う(数ヶ月に1回くらい)

ほとんど使わない

他

0 50 100(%)

改ページ

Page 4

Q4_1

必須設定

回答必須

- カテゴリ 5.その他

- カテゴリ 5.その他 の詳細入力 1

必須設定

回答必須

入力文字数

100 文字まで

Q4_2

必須設定

回答必須

- カテゴリ 5.その他

- カテゴリ 5.その他 の詳細入力 1

必須設定

回答必須

入力文字数

100 文字まで

| | |
|----------------------|-------|
| Q4_3 | 必須設定 |
| 回答必須 | |
| - カテゴリ 5.その他 | |
| - カテゴリ 5.その他 の詳細入力 1 | |
| | 必須設定 |
| 回答必須 | |
| | 入力文字数 |
| 100 文字まで | |
| Q4_4 | 必須設定 |
| 回答必須 | |
| - カテゴリ 5.その他 | |
| - カテゴリ 5.その他 の詳細入力 1 | |
| | 必須設定 |
| 回答必須 | |
| | 入力文字数 |
| 100 文字まで | |
| Q4_5 | 必須設定 |
| 回答必須 | |
| - カテゴリ 5.その他 | |
| - カテゴリ 5.その他 の詳細入力 1 | |
| | 必須設定 |
| 回答必須 | |
| | 入力文字数 |
| 100 文字まで | |

Q4

以下のお考えについて、ご自身のお気持ちが最も近いと思うものをお選び
ください。

その他を選んだ方は、必ず記入してください(以下、この調査のすべての
質問で同様です)。(それぞれひとつずつ)

その他
 全くあてはまらない
 あまりあてはまらない
 ややあてはまる
 あてはまる

| | | | | | | |
|---|------------------------------------|---|---|---|---|---|
| 1 | ふだんから買物はとても好きだ | 1 | 2 | 3 | 4 | 5 |
| 2 | 新しい商品・サービスにとっても興味がある | 1 | 2 | 3 | 4 | 5 |
| 3 | 他人にあつと言わせるものを手に入れられれば、自分が成功する人と感じる | 1 | 2 | 3 | 4 | 5 |
| 4 | ぜいたくな生活をしたいと思う | 1 | 2 | 3 | 4 | 5 |
| 5 | いろいろ自由にものが買える金銭的余裕があれば、幸せだと思う | 1 | 2 | 3 | 4 | 5 |

0 50 100(%)

改ページ

Page 5

Q5_1

必須設定

回答必須

- カテゴリ 5.その他
- カテゴリ 5.その他 の詳細入力 1

必須設定

回答必須

入力文字数

100 文字まで

Q5_2

必須設定

回答必須

- カテゴリ 5.その他
- カテゴリ 5.その他 の詳細入力 1

必須設定

| | | |
|------|--------------------------------------|-------|
| Q5_3 | 回答必須 | 入力文字数 |
| | 100 文字まで | |
| Q5_4 | 回答必須 | 必須設定 |
| | - カテゴリ 5.その他 - カテゴリ 5.その他 の詳細入力 1 | |
| Q5_5 | 回答必須 | 必須設定 |
| | 100 文字まで | 入力文字数 |
| Q5_6 | 回答必須 | 必須設定 |
| | - カテゴリ 5.その他 - カテゴリ 5.その他 の詳細入力 1 | |
| Q5_7 | 回答必須 | 必須設定 |
| | 100 文字まで | 入力文字数 |
| | 回答必須 | 必須設定 |

| | | |
|-------|--------------------------------------|-------|
| Q5_8 | - カテゴリ 5.その他 - カテゴリ 5.その他 の詳細入力 1 | 必須設定 |
| | 回答必須 | 入力文字数 |
| | 100 文字まで | |
| Q5_9 | - カテゴリ 5.その他 - カテゴリ 5.その他 の詳細入力 1 | 必須設定 |
| | 回答必須 | 入力文字数 |
| | 100 文字まで | |
| Q5_10 | - カテゴリ 5.その他 - カテゴリ 5.その他 の詳細入力 1 | 必須設定 |
| | 回答必須 | 入力文字数 |
| | 100 文字まで | |
| Q5_11 | - カテゴリ 5.その他 - カテゴリ 5.その他 の詳細入力 1 | 必須設定 |
| | 回答必須 | 入力文字数 |
| | 100 文字まで | |

Q5

ご自身の買い物の習慣で、以下の中から最も近いと思うものをお選びください。

(それぞれひとつずつ)

| | | あ | や | あ | 全 | そ |
|---|-----------------------------------|---|---|---|---|---|
| | | て | や | あ | く | の |
| | | は | あ | あ | あ | 他 |
| | | ま | て | て | て | |
| | | る | は | は | は | |
| | | | ま | ま | ま | |
| | | | る | ら | ら | |
| | | | | な | な | |
| | | | | い | い | |
| 1 | 自分が好きなものはお金を惜しまずに買うことが多い | 1 | 2 | 3 | 4 | 5 |
| 2 | 高級品を購入することが多い | 1 | 2 | 3 | 4 | 5 |
| 3 | まわりの人が持っていないようなものを購入することが多い | 1 | 2 | 3 | 4 | 5 |
| 4 | 友人や家族が、私に買い物のアドバイスを求めてくることが多い | 1 | 2 | 3 | 4 | 5 |
| 5 | ものを買う前に、商品の性能、デザインなどの情報をよく調べる人が多い | 1 | 2 | 3 | 4 | 5 |
| 6 | 買いたいものは現物をよく確認してから買うことが多い | 1 | 2 | 3 | 4 | 5 |
| 7 | 日用品は同じ銘柄のものを買うことが多い | 1 | 2 | 3 | 4 | 5 |
| 8 | モノを買うときに、まわりの人がどう思うかを考えて買うことが多い | 1 | 2 | 3 | 4 | 5 |

| | | | | | | |
|----|-----------------------------------|---|---|---|---|---|
| 9 | むだ遣いせず、計画的な買い物をすることが多い | 1 | 2 | 3 | 4 | 5 |
| 10 | 買いたいものは、いろいろな店で値段を比較してから購入することが多い | 1 | 2 | 3 | 4 | 5 |
| 11 | なるべく節約し、必要なもの以外は買わないようにしている | 1 | 2 | 3 | 4 | 5 |

あ や あ 全 そ
 て や ま く の
 は あ り あ 他
 ま あ て は ま
 る は ま ら な
 ま ら な い
 い

0 50 100(%)

改ページ

Page 6

次に、あなたのふだんの生活でのお考えについて、以降の3つの質問をお尋ねいたします。

Q6

必須設定

回答必須

- カテゴリ 3.その他

- カテゴリ 3.その他 の詳細入力 1

必須設定

回答必須

入力文字数

100 文字まで

Q6

たいていの人は、他人の役にたとうとしていると思いますか、それとも、
自分のことだけに気をくばっていると思いますか？

の役にたとうとしている

のことだけに気を配っている

他

0 50 100(%)

改ページ

Page 7

Q7

必須設定

回答必須

- カテゴリ 3.その他

- カテゴリ 3.その他 の詳細入力 1

必須設定

回答必須

入力文字数

100 文字まで

Q7

他人は、スキがあれば、あなたを利用しようとしていると思いますか、そ
れとも、そんなことはないと思いますか？

しようとしていると思う

なことはないと思う

他

0 50 100(%)

改ページ

Page 8

Q8

必須設定

回答必須

- カテゴリ 3.その他

- カテゴリ 3.その他 の詳細入力 1

必須設定

回答必須

入力文字数

100 文字まで

Q8

たいていの人は信頼できると思いますか、それとも、用心するにこしたことはな
いと思いますか？

できると思う

するにこしたことはないと思う

他

0 50 100(%)

改ページ

Page 9

Q9

必須設定

回答必須

- カテゴリ 3.その他

- カテゴリ 3.その他 の詳細入力 1

必須設定

回答必須

入力文字数

100 文字まで

Q9

あなたは、つぎの2つの暮らし方(くらしかた)のうち、どちらに賛成ですか？

・ためにはならなくても、自分の好きなことをしたい

・の好きなことかどうかはともかく、人のためになることをしたい

他

0 50 100(%)

改ページ

Page 10

続きまして、あなたの環境問題に対する関心度についてお伺いします。

Q10

必須設定

回答必須

- カテゴリ 3.その他

- カテゴリ 3.その他 の詳細入力 1

必須設定

回答必須

入力文字数

100 文字まで

Q10

地球環境と自分たちの生活との関係について、つぎの二つの意見があります。

あなたのお考えはどちらに近いですか？

私たちの生活が今より多少不便になっても、地球環境を守るために、ひとりひとりが努力すべきだ

まだ自分たちの生活を、より便利にすることを考えるべきだ

他

0 50 100(%)

改ページ

Page 11

Q11

必須設定

回答必須

- カテゴリ 5.その他

- カテゴリ 5.その他 の詳細入力 1

必須設定

回答必須

入力文字数

100 文字まで

Q11

それでは、環境配慮について、あなたの実際の活動についてお伺いします。

あなたはこの1年間ほどで、環境保全など、環境を守るためのボランティア活動に参加したことがありますか？

以下の選択肢の中からお選びください。

参加している・したことがある(毎週1回以上)

参加している・したことがある(毎月1回か2回くらい)

に参加している・したことがある(数ヶ月に1回くらい)

|したことがない

他

0 50 100(%)

改ページ

Page 12

次に、あなたの日常のお買い物についてお尋ねします。

| | | |
|--------------|---|--|
| <p>Q12_1</p> | <p>回答必須 - カテゴリ 5.その他 - カテゴリ 5.その他 の詳細入力 1</p> | <p>必須設定</p> |
| <p>Q12_2</p> | <p>回答必須 - カテゴリ 5.その他 - カテゴリ 5.その他 の詳細入力 1</p> | <p>必須設定 入力文字数 100 文字まで</p> |
| <p>Q12_3</p> | <p>回答必須 - カテゴリ 5.その他 - カテゴリ 5.その他 の詳細入力 1</p> | <p>必須設定 必須設定 入力文字数 100 文字まで</p> |
| <p>Q12_4</p> | | <p>必須設定</p> |

| | | |
|-------|----------------------|-------|
| Q12_5 | 回答必須 | |
| | - カテゴリ 5.その他 | |
| | - カテゴリ 5.その他 の詳細入力 1 | 必須設定 |
| Q12_5 | 回答必須 | |
| | 100 文字まで | 入力文字数 |
| | | 必須設定 |
| Q12_6 | 回答必須 | |
| | - カテゴリ 5.その他 | |
| | - カテゴリ 5.その他 の詳細入力 1 | 必須設定 |
| Q12_6 | 回答必須 | |
| | 100 文字まで | 入力文字数 |
| | | 必須設定 |
| Q12_7 | 回答必須 | |
| | - カテゴリ 5.その他 | |
| | - カテゴリ 5.その他 の詳細入力 1 | 必須設定 |
| Q12_7 | 回答必須 | |
| | 100 文字まで | 入力文字数 |
| | | 必須設定 |
| Q12_8 | 回答必須 | |
| | - カテゴリ 5.その他 | |
| | - カテゴリ 5.その他 の詳細入力 1 | 必須設定 |
| Q12_8 | 回答必須 | |
| | 100 文字まで | 入力文字数 |
| | | 必須設定 |

100 文字まで

Q12

あなたが洗濯機や冷蔵庫やテレビなどの品物(耐久財)を購入する場合をお考えください。

以下の項目それぞれについて、どれぐらい重視するのか、あなたのお考えに近いと思うものを1つずつお選びください。(それぞれひとつずつ)

(品物によって違うかもしれませんが、おおよそのお考えでお答えください。)

あ や あ 全 そ
 て や ま く の
 は あ り あ て 他
 ま あ て あ て は
 る は ま は ま ら
 ま ら ま ら な
 る ら ない
 る ない

| | | | | | | |
|---|---------------------------------|---|---|---|---|---|
| 1 | 価格よりも、品質の方を重視する | 1 | 2 | 3 | 4 | 5 |
| 2 | 自分の好みよりも、世の中の流行(はやっているか)の方を重視する | 1 | 2 | 3 | 4 | 5 |
| 3 | 最新版の製品かを重視する | 1 | 2 | 3 | 4 | 5 |
| 4 | 最新の性能がついているかを重視する | 1 | 2 | 3 | 4 | 5 |
| 5 | 多くの性能がついているかを重視する | 1 | 2 | 3 | 4 | 5 |

| | | | | | | |
|---|---|---|---|---|---|---|
| 6 | 省エネルギーができるかを重視する | 1 | 2 | 3 | 4 | 5 |
| 7 | 廃棄しても環境に影響するかを重視する | 1 | 2 | 3 | 4 | 5 |
| 8 | 「洗濯機」と聞いて最初に思い浮かぶ企業名または商品名を、「その他」に記入してください。 | 1 | 2 | 3 | 4 | 5 |

0 50 100(%)

改ページ

Page 13

Q13_1

必須設定

回答必須

- カテゴリ 5.その他

- カテゴリ 5.その他 の詳細入力 1

必須設定

回答必須

入力文字数

100 文字まで

Q13_2

必須設定

回答必須

- カテゴリ 5.その他

- カテゴリ 5.その他 の詳細入力 1

必須設定

回答必須

入力文字数

100 文字まで

Q13_3

必須設定

回答必須

- カテゴリ 5.その他

- カテゴリ 5.その他 の詳細入力 1

必須設定

回答必須

入力文字数

100 文字まで

Q13_4

必須設定

回答必須

- カテゴリ 5.その他

- カテゴリ 5.その他 の詳細入力 1

| | | |
|-------|----------------------|-------|
| | | 必須設定 |
| | 回答必須 | |
| | | 入力文字数 |
| | 100 文字まで | |
| Q13_5 | | 必須設定 |
| | 回答必須 | |
| | - カテゴリ 5.その他 | |
| | - カテゴリ 5.その他 の詳細入力 1 | |
| | | 必須設定 |
| | 回答必須 | |
| | | 入力文字数 |
| | 100 文字まで | |
| Q13_6 | | 必須設定 |
| | 回答必須 | |
| | - カテゴリ 5.その他 | |
| | - カテゴリ 5.その他 の詳細入力 1 | |
| | | 必須設定 |
| | 回答必須 | |
| | | 入力文字数 |
| | 100 文字まで | |
| Q13_7 | | 必須設定 |
| | 回答必須 | |
| | - カテゴリ 5.その他 | |
| | - カテゴリ 5.その他 の詳細入力 1 | |
| | | 必須設定 |
| | 回答必須 | |
| | | 入力文字数 |
| | 100 文字まで | |
| Q13_8 | | 必須設定 |
| | 回答必須 | |
| | - カテゴリ 5.その他 | |
| | - カテゴリ 5.その他 の詳細入力 1 | |
| | | 必須設定 |
| | 回答必須 | |
| | | 入力文字数 |
| | 100 文字まで | |
| Q13_9 | | 必須設定 |

回答必須
 - カテゴリ 5.その他
 - カテゴリ 5.その他 の詳細入力 1

必須設定

回答必須

入力文字数

100 文字まで

Q13

あなたが洗濯用洗剤やシャンプーやトイレットペーパーなどの品物(消耗品)を購入する場合をお考えください。

以下の項目それぞれについて、どれぐらい重視するのか、あなたのお考えに近いと思うものを1つずつお選びください。(それぞれひとつずつ)

(品物によって違うかもしれませんが、おおよそのお考えでお答えください。)

あ や あ 全 そ
 て や ま く の
 は あ り あ て 他
 ま あ て あ て は
 る は は は ま
 ま は ま ら
 る ま ら な
 い
 い

| | | | | | | |
|---|---------------------------------|---|---|---|---|---|
| 1 | 価格よりも、品質の方を重視する | 1 | 2 | 3 | 4 | 5 |
| 2 | 自分の好みよりも、世の中の流行(はやっているか)の方を重視する | 1 | 2 | 3 | 4 | 5 |

| | | | | | | |
|---|--|---|---|---|---|---|
| 3 | 最新版の製品かを重視する | 1 | 2 | 3 | 4 | 5 |
| 4 | 最新の機能がついているかを重視する | 1 | 2 | 3 | 4 | 5 |
| 5 | 多くの機能がついているかを重視する | 1 | 2 | 3 | 4 | 5 |
| 6 | リサイクルなど、環境に配慮した製品かを重視する | 1 | 2 | 3 | 4 | 5 |
| 7 | 成分・素材が体・健康にやさしいかを重視する | 1 | 2 | 3 | 4 | 5 |
| 8 | 香りが自分に似合うかを重視する | 1 | 2 | 3 | 4 | 5 |
| 9 | 「洗濯用洗剤」と聞いて最初に思い浮かぶ商品名または企業名を「その他」に記入してください。 | 1 | 2 | 3 | 4 | 5 |

0 50 100(%)

改ページ

Page 14

Q14_1

必須設定

回答必須

- カテゴリ 5.その他

- カテゴリ 5.その他 の詳細入力 1

必須設定

回答必須

入力文字数

100 文字まで

Q14_2

必須設定

回答必須

- カテゴリ 5.その他

- カテゴリ 5.その他 の詳細入力 1

必須設定

回答必須

入力文字数

100 文字まで

Q14_3

必須設定

回答必須

- カテゴリ 5.その他

- カテゴリ 5.その他 の詳細入力 1

| | | |
|-------|----------------------|-------|
| | | 必須設定 |
| | 回答必須 | |
| | | 入力文字数 |
| | 100 文字まで | |
| Q14_4 | | 必須設定 |
| | 回答必須 | |
| | - カテゴリ 5.その他 | |
| | - カテゴリ 5.その他 の詳細入力 1 | |
| | | 必須設定 |
| | 回答必須 | |
| | | 入力文字数 |
| | 100 文字まで | |
| Q14_5 | | 必須設定 |
| | 回答必須 | |
| | - カテゴリ 5.その他 | |
| | - カテゴリ 5.その他 の詳細入力 1 | |
| | | 必須設定 |
| | 回答必須 | |
| | | 入力文字数 |
| | 100 文字まで | |
| Q14_6 | | 必須設定 |
| | 回答必須 | |
| | - カテゴリ 5.その他 | |
| | - カテゴリ 5.その他 の詳細入力 1 | |
| | | 必須設定 |
| | 回答必須 | |
| | | 入力文字数 |
| | 100 文字まで | |
| Q14_7 | | 必須設定 |
| | 回答必須 | |
| | - カテゴリ 5.その他 | |
| | - カテゴリ 5.その他 の詳細入力 1 | |
| | | 必須設定 |
| | 回答必須 | |
| | | 入力文字数 |
| | 100 文字まで | |
| Q14_8 | | 必須設定 |

| | | |
|----------------------|----------------------|-------|
| Q14_9 | 回答必須 | |
| | - カテゴリ 5.その他 | |
| | - カテゴリ 5.その他 の詳細入力 1 | |
| | | 必須設定 |
| | 回答必須 | |
| | 100 文字まで | 入力文字数 |
| | | 必須設定 |
| 回答必須 | | |
| - カテゴリ 5.その他 | | |
| - カテゴリ 5.その他 の詳細入力 1 | | |
| | 必須設定 | |
| 回答必須 | | |
| 100 文字まで | 入力文字数 | |

Q14

あなたは洋服やかばんや靴などの品物(半耐久財)を購入する場合をお考えください。

以下の項目それぞれについて、どれぐらい重視するのか、あなたのお考えに近いと思うものを1つずつお選びください。(それぞれひとつずつ)

(品物によって違うかもしれませんが、おおよそのお考えでお答えください。)

その他
全くあてはま
あまりあては
ややあては
あてはまる

ま ま ら
る ま ら
ない
い

| | | | | | | |
|---|--|---|---|---|---|---|
| 1 | 価格よりも、品質の方を重視する | 1 | 2 | 3 | 4 | 5 |
| 2 | 自分の好みの色やデザインよりも、世の中の流行(はやっているか)の方を重視する | 1 | 2 | 3 | 4 | 5 |
| 3 | 新作(最新版の製品)かを重視する | 1 | 2 | 3 | 4 | 5 |
| 4 | 最新の機能(保温性や UV カットなど)があるかを重視する | 1 | 2 | 3 | 4 | 5 |
| 5 | 多くの機能がついているかを重視する | 1 | 2 | 3 | 4 | 5 |
| 6 | 素材が環境にやさしいかを重視する | 1 | 2 | 3 | 4 | 5 |
| 7 | 素材が体・健康にやさしいかを重視する | 1 | 2 | 3 | 4 | 5 |
| 8 | 色やデザインのユニークさを重視する | 1 | 2 | 3 | 4 | 5 |
| 9 | 「洋服」と聞いて最初に思い浮かぶブランド名や企業名を、「その他」に記入してください。 | 1 | 2 | 3 | 4 | 5 |

0 50 100(%)

改ページ

Page 15

あなたご自身についてお尋ねします。

FS4

必須設定

回答必須

FS4

あなたの居住地をお知らせください。

--- 北海道青森県岩手県宮城県秋田県山形県福島県茨城県栃木県群馬県
埼玉県千葉県東京都神奈川県新潟県富山県石川県福井県山梨県長野県岐
阜県静岡県愛知県三重県滋賀県京都府大阪府兵庫県奈良県和歌山県鳥取
県島根県岡山県広島県山口県徳島県香川県愛媛県高知県福岡県佐賀県長
崎県熊本県大分県宮崎県鹿児島県沖縄県

0 50 100(%)

改ページ

Page 16

FS5

必須設定

回答必須

- カテゴリ 12.その他

- カテゴリ 12.その他 の詳細入力 1

必須設定

回答必須

入力文字数

100 文字まで

FS5

あなたのご職業はつぎのどれに当たりますか？

(※ホワイトカラーは事務系の勤め人を、ブルーカラーは作業系の勤め人
をさします。)

員

職(医者、弁護士、先生、教授等)

業・自由業

イトカラー(管理職以上)

イトカラー(管理職以上を除く)

一カラー(管理職以上)

一カラー(管理職以上を除く)

ト、アルバイト、非常勤、嘱託、派遣等

主婦・主夫

退職

他

0

50

100(%)

改ページ

Page 17

FS6

必須設定

回答必須

- カテゴリ 6.その他

- カテゴリ 6.その他 の詳細入力 1

必須設定

回答必須

入力文字数

100 文字まで

FS6

あなたが最後にいらっしゃった学校は、つぎのどれに当たりますか？

(在学中の方は、現在いらっしゃっている学校をご記入ください。)

中学校

学校

・専門学校

!

院

他

0 50 100(%)

改ページ

Page 18

FS7

必須設定

回答必須

- カテゴリ 8.その他

- カテゴリ 8.その他 の詳細入力 1

必須設定

回答必須

入力文字数

100 文字まで

FS7

あなたの世帯全員を合わせた収入は、おおよそ、次のどれに当たりますか？

以下の中から最も近いものを1つお選びください。

万円未満

万円以上、400 万円未満

万円以上、600 万円未満

万円以上、800 万円未満

万円以上、1000 万円未満

万円以上、1200 万円未満

万円以上

他

0 50 100(%)

改ページ

Page 19

FS8

必須設定

回答必須

FS8

仮に現在の日本の社会全体を、以下のように5つの層に分けるとすれば、

お宅は、このどれに入るとお考えですか？

上

中

下

0 50 100(%)

改ページ

Page 20

| | | |
|-----|----------------------|-------|
| FS9 | | 必須設定 |
| | 回答必須 | |
| | - カテゴリ 5.その他 | |
| | - カテゴリ 5.その他 の詳細入力 1 | |
| | | 必須設定 |
| | 回答必須 | |
| | | 入力文字数 |
| | 100 文字まで | |

FS9

仮にこういった調査がもう一度あるとしたら、あなたはどのようにしますか？

答えるようにしたい

べく答えるようにしたい

り答えたくない

たくない

他

0 50 100(%)

改ページ

Page 21

| | | |
|------|----------------------|-------|
| FS10 | | 必須設定 |
| | 回答必須 | |
| | - カテゴリ 5.その他 | |
| | - カテゴリ 5.その他 の詳細入力 1 | |
| | | 必須設定 |
| | 回答必須 | |
| | | 入力文字数 |
| | 100 文字まで | |

FS10

休日は、あなたのご在宅のことが多いですか、それともお出かけのことが多いですか？

んど在宅している

らかといえば在宅している方が多い

らかといえば出かけている方が多い

んど家にはいない

他

0 50 100(%)

改ページ

Page 22

FS11

必須設定

回答必須

- カテゴリ 6.その他

- カテゴリ 6.その他 の詳細入力 1

必須設定

回答必須

入力文字数

100 文字まで

FS11

最後に、今回調査にご協力いただいた理由はどういったことでしょうか。

あなたの気持ちに一番近いものを一つお選び下さい。

立ちたいと思ったから

が面白そうだったから

な研究機関が行う調査だから

で、こういう調査に協力したことがほとんどなかったから

断る理由もなかったから

他

質問は以上となります。ご協力ありがとうございました。

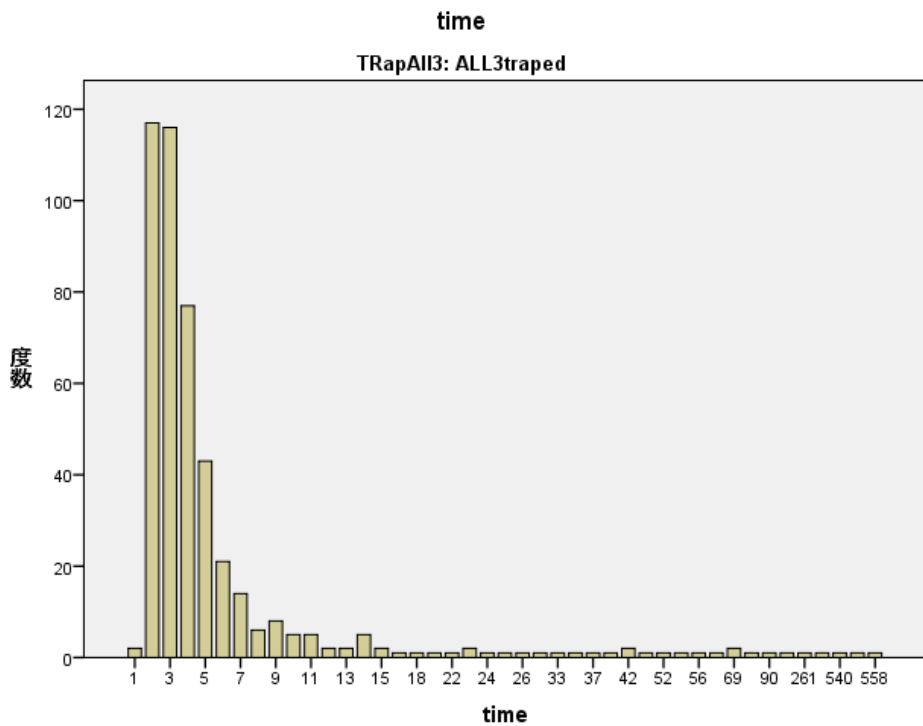
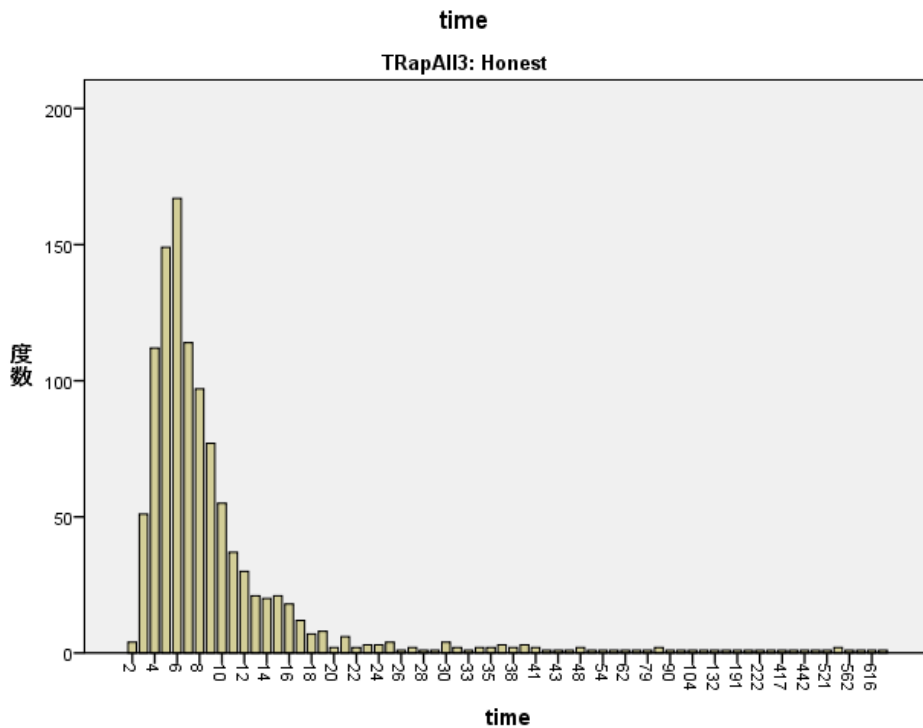
(集計表等)

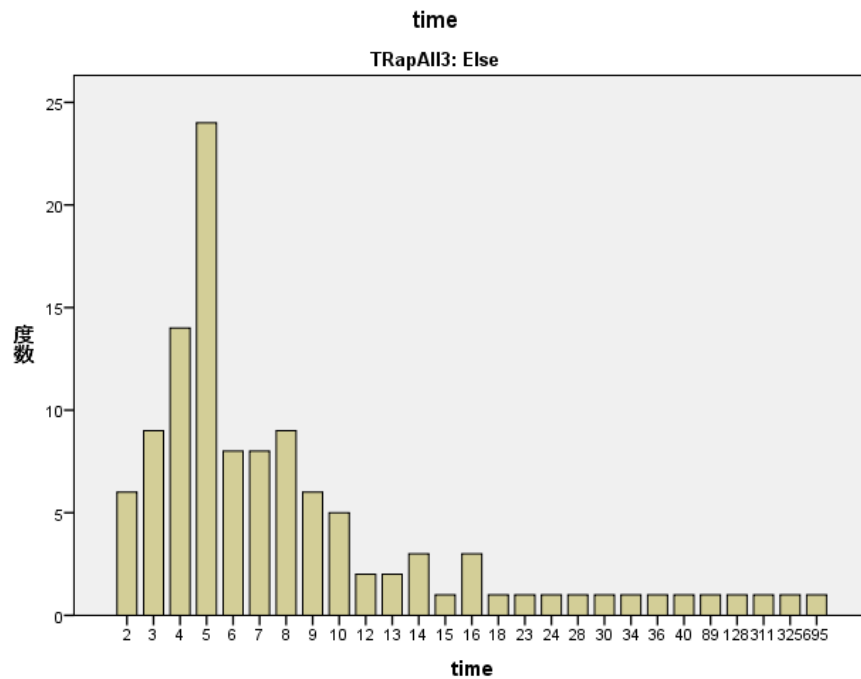
表5 消費生活 サンプル割当と回収途中経過 (回収数は予備サンプルを含め、データクリーニング前の数値) .

| 割付セル名 | | 割付数 | 2月28日9時37分中間報告時点 ⁽¹⁾ | | | 同日13時36分完了 | |
|-------|-----------|------|---------------------------------|-------|------|------------|-------|
| | | | 回収数 | 不足回収数 | 状態 | 最終回収数 | 最終納品数 |
| 1 | 男性/18-19歳 | 22 | 19 | 3 | 回収中 | 22 | 19 |
| 2 | 男性/20-29歳 | 113 | 113 | 0 | 回収完了 | 114 | 104 |
| 3 | 男性/30-39歳 | 130 | 130 | 0 | 回収完了 | 130 | 120 |
| 4 | 男性/40-49歳 | 168 | 168 | 0 | 回収完了 | 168 | 155 |
| 5 | 男性/50-59歳 | 152 | 153 | -1 | 回収完了 | 153 | 140 |
| 6 | 男性/60-69歳 | 140 | 142 | -2 | 回収完了 | 142 | 129 |
| 7 | 男性/70-75歳 | 89 | 62 | 27 | 回収中 | 89 | 82 |
| 8 | 女性/18-19歳 | 21 | 20 | 1 | 回収中 | 21 | 18 |
| 9 | 女性/20-29歳 | 110 | 113 | -3 | 回収完了 | 113 | 101 |
| 10 | 女性/30-39歳 | 125 | 127 | -2 | 回収完了 | 127 | 115 |
| 11 | 女性/40-49歳 | 164 | 167 | -3 | 回収完了 | 167 | 151 |
| 12 | 女性/50-59歳 | 152 | 153 | -1 | 回収完了 | 154 | 140 |
| 13 | 女性/60-69歳 | 146 | 148 | -2 | 回収完了 | 148 | 135 |
| 14 | 女性/70-75歳 | 100 | 86 | 14 | 回収中 | 101 | 92 |
| 合計 | | 1632 | 1601 | 31 | | 1649 | 1501 |

(1) 中間報告は11時59分にもあり、男性18-19歳と70-75歳のみ各々2名、7名不足であった。未回収の性・年齢層がある場合、調査を継続しているので、完了した層の回収数も増えるものが出る。

***図2(a)(b)(c) トラップにかかった数毎の回答時間分布 ***





以下3表は数値は本文に書いたもので削除も可

***表 性別 整合性

***表 年齢一致度

| | | SEX一致 ^a | | | |
|----|--------|--------------------|-------|---------|---------|
| | | 度数 | パーセント | 有効パーセント | 累積パーセント |
| 有効 | 性登録一致 | 445 | 97.6 | 97.6 | 97.6 |
| | 性登録不正合 | 11 | 2.4 | 2.4 | 100.0 |
| | 合計 | 456 | 100.0 | 100.0 | |

a. Trap = All3trapped

| | | AGE一致 ^a | | | |
|----|---------|--------------------|-------|---------|---------|
| | | 度数 | パーセント | 有効パーセント | 累積パーセント |
| 有効 | 登録年齢一致 | 384 | 84.2 | 84.2 | 84.2 |
| | 登録年齢不整合 | 72 | 15.8 | 15.8 | 100.0 |
| | 合計 | 456 | 100.0 | 100.0 | |

a. Trap = All3trapped

| | | SEX一致 ^a | | | |
|--|--|--------------------|-------|---------|---------|
| | | 度数 | パーセント | 有効パーセント | 累積パーセント |

| | | | | | |
|----|-------|-----|-------|-------|-------|
| 有効 | 性登録一致 | 113 | 100.0 | 100.0 | 100.0 |
|----|-------|-----|-------|-------|-------|

a. Trap = Else

| | | AGE一致 ^a | | | |
|----|---------|--------------------|-------|---------|---------|
| | | 度数 | パーセント | 有効パーセント | 累積パーセント |
| 有効 | 登録年齢一致 | 103 | 91.2 | 91.2 | 91.2 |
| | 登録年齢不整合 | 10 | 8.8 | 8.8 | 100.0 |
| | 合計 | 113 | 100.0 | 100.0 | |

a. Trap = Else

| | | SEX一致 ^a | | | |
|----|--------|--------------------|-------|---------|---------|
| | | 度数 | パーセント | 有効パーセント | 累積パーセント |
| 有効 | 性登録一致 | 1072 | 99.3 | 99.3 | 99.3 |
| | 性登録不正合 | 8 | .7 | .7 | 100.0 |
| | 合計 | 1080 | 100.0 | 100.0 | |

a. Trap = Honest

| | | AGE一致 ^a | | | |
|----|---------|--------------------|-------|---------|---------|
| | | 度数 | パーセント | 有効パーセント | 累積パーセント |
| 有効 | 登録年齢一致 | 988 | 91.5 | 91.5 | 91.5 |
| | 登録年齢不整合 | 92 | 8.5 | 8.5 | 100.0 |
| | 合計 | 1080 | 100.0 | 100.0 | |

a. Trap = Honest

付録C「環境配慮意識」に関するWEB調査の調査票や集計表など

(調査票)

環境意識に関する調査

| | | | |
|-----------|--|-----------|-----------------|
| ■プロジェクトID | 2402310 | ■アンケート配信名 | あなたご自身に関するアンケート |
| 【回答形式】 | SA=シングルアンサー(単一回答)表示記号:「○(ラジオボタン)」/MA=マルチアンサー(複数回答) FA=フリーアンサー(自由回答)/NUM=数値入力/MT=マトリクス | | |

| | | |
|--------|---------|------|
| 設問カウント | スクリーニング | 0 問 |
| | 本調査 | 32 問 |

| 設問番号 | 回答形式 | 設問文 |
|------|------|-----|
|------|------|-----|

■スクリーニング

回答者:全員 ※F1~F3 は基本設問(設問数には含まれません)

| | | |
|----|-----|-------------------------|
| F1 | SA | あなたの性別をお答えください。 |
| | | ○1 男性 |
| | | ○2 女性 |
| | | ○3 その他(記入:) |
| F2 | NUM | あなたの年齢をお答えください。 |
| | | <input type="text"/> 歳 |
| | | ※半角数字のみ |
| F3 | SA | あなたの普段のお住まいの地域をお答えください。 |

→17歳以上

| | | |
|--------|--------|----|
| 1 北海道 | 17 石川県 | 33 |
| 2 青森県 | 18 福井県 | 34 |
| 3 岩手県 | 19 山梨県 | 35 |
| 4 宮城県 | 20 長野県 | 36 |
| 5 秋田県 | 21 岐阜県 | 37 |
| 6 山形県 | 22 静岡県 | 38 |
| 7 福島県 | 23 愛知県 | 39 |
| 8 茨城県 | 24 三重県 | 40 |
| 9 栃木県 | 25 滋賀県 | 41 |
| 10 群馬県 | 26 京都府 | 42 |
| 11 埼玉県 | 27 大阪府 | 43 |
| 12 千葉県 | 28 兵庫県 | 44 |
| 13 東京都 | 29 奈良県 | 45 |

| | | | | |
|----|------|----|------|----|
| 14 | 神奈川県 | 30 | 和歌山県 | 46 |
| 15 | 新潟県 | 31 | 鳥取県 | 47 |
| 16 | 富山県 | 32 | 島根県 | 48 |

■本調査

回答者:全員

Q1 SA ひとくちに言って、あなたはいまの生活に満足していますか、それとも不満がありますか。

- 1 満足
- 2 やや満足
- 3 やや不満
- 4 不満
- 5 その他(記入:)

回答者:全員

Q2 SA かりに、現在の日本の社会全体を、次の5つの層に分けるとすれば、あなたはこのどれにはいると思

- 1 上
- 2 中の上
- 3 中
- 4 中の下
- 5 下
- 6 その他(記入:)

回答者:全員

人間関係のことについておうかがいします。

Q3_1 SA たいいていのは、他人の役にたとうとしていると思いますか、それとも、自分のことだけに気をくばって

- 1 他人の役にたとうとしている
- 2 自分のことだけに気をくばっている
- 3 その他(記入:)

回答者:全員

Q3_2 SA 他人は、スキがあれば、あなたを利用しようとしていると思いますか、それとも、そんなことはないと思

- 1 利用しようとしていると思う

- 2 そんなことはないと思う
- 3 その他(記入:)

回答者:全員

Q3_3 SA たいていの人は信頼できると思いますか、それとも、用心するにこしたことはないと思いますか。最も

- 1 信頼できると思う
- 2 用心するにこしたことはないと思う
- 3 その他(記入:)

回答者:全員

Q4 SA 環境の保護は、あなたにとってどのくらい重要な問題ですか。

- 1 非常に重要である
- 2 重要である
- 3 あまり重要ではない
- 4 重要ではない
- 5 その他(記入:)

回答者:全員

Q5 SA 自然と人間との関係について、つぎのような意見があります。あなたがこのうち真実に近い(ほん

- 1 人間が幸福になるためには、自然に従わなければならない
- 2 人間が幸福になるためには、自然を利用しなければならない
- 3 人間が幸福になるためには、自然を征服していかなければならない
- 4 その他(記入:)

回答者:全員

Q6 SAMT 次のa、bそれぞれについて、あなたはどの程度知っていますか。

Q6_1 Q6_2

| | □.さまざまな環境問題が発生する原因 | □.環境問題を解決する方法 |
|---|--------------------|---------------|
| | ← | ← |
| 1 | まったく知らない | ○ |
| 2 | 少しは知っている | ○ |
| 3 | ある程度知っている | ○ |
| 4 | かなり知っている | ○ |
| 5 | 非常によく知っている | ○ |
| 6 | その他 | FA |

回答者:全員

Q7 SAMT あなたは、次のa、b、cの環境の状況について、それぞれのどのくらい心配していますか。

| Q7_1 | Q7_2 | Q7_3 |
|-----------------|--------------|--------------|
| □.お住まいの近くの環境の状況 | □.日本全体の環境の状況 | □.世界全体の環境の状況 |

| | ← | ← | ← | |
|---|-------------|----|----|----|
| 1 | まったく心配していない | ○ | ○ | ○ |
| 2 | 少しは心配している | ○ | ○ | ○ |
| 3 | ある程度心配している | ○ | ○ | ○ |
| 4 | かなり心配している | ○ | ○ | ○ |
| 5 | 非常によく心配している | ○ | ○ | ○ |
| 6 | その他 | FA | FA | FA |

回答者:全員

Q8 SAMT あなたがお住まいの地域では、この5年の間に次のa~cによって、それぞれどの程度影響を受けま

| | Q8_1 | Q8_2 | Q8_3 | |
|---|---------------|--------|---------------------------|----|
| | ○ 大気汚染 | ○ 水質汚染 | ○ 暴風雨や干ばつ、洪水、熱波、寒波などの異常気象 | |
| | ← | ← | ← | |
| 1 | まったく影響を受けなかった | ○ | ○ | ○ |
| 2 | 少しは影響を受けた | ○ | ○ | ○ |
| 3 | ある程度影響を受けた | ○ | ○ | ○ |
| 4 | かなり影響を受けた | ○ | ○ | ○ |
| 5 | 非常に影響を受けた | ○ | ○ | ○ |
| 6 | その他 | FA | FA | FA |

回答者:全員

Q9 SAMT 次に挙げるそれぞれについて、あなたは賛成ですか、反対ですか。それぞれについて、1つずつ賛否

Q9_1 Q9_2 Q9_3

| | | | | |
|---|-------------|--|---|--------------------------------------|
| | | ○われわれが生活をあまり変えなくても、科学が環境問題を解決してくれるだろう ← | ○われわれは、景気などの現在の問題をあまり重視せず、将来の環境問題に頭を悩ませすぎている ← | ○人類の進歩が環境を損なっていることを、人々は気にしすぎている ← |
| 1 | 賛成 | ○ | ○ | ○ |
| 2 | どちらかといえば、賛成 | ○ | ○ | ○ |
| 3 | どちらかといえば、反対 | ○ | ○ | ○ |
| 4 | 反対 | ○ | ○ | ○ |
| 5 | その他 | FA | FA | FA |

回答者:全員

Q10 SAMT 次に挙げるそれぞれについて、あなたは賛成ですか、反対ですか。それぞれについて、1つずつ賛否

Q10_1

Q10_2

Q10_3

| | | | | |
|---|-------------|---|--|--|
| | | ○環境については、私のような者がどうこうしても、何かできるようなものではない ← | ○私の暮らし方が、環境にやさしいか、それとも害を与えているか判断するのは難しい ← | ○私だけが環境のために何かをしても、他の人も同じことをしなければ、意味がないと思う ← |
| 1 | 賛成 | ○ | ○ | ○ |
| 2 | どちらかといえば、賛成 | ○ | ○ | ○ |
| 3 | どちらかといえば、反対 | ○ | ○ | ○ |
| 4 | 反対 | ○ | ○ | ○ |
| 5 | その他 | FA | FA | FA |

回答者:全員

Q11_1 SA あなたは、環境にやさしい商品であれば、価格が高くても買うつもりがありますか。最もあてはまるものを1つ選んでください。

- 1 買うつもりだ
- 2 ある程度は買うつもりだ
- 3 あまり買いたくない
- 4 買いたくない
- 5 その他(記入:)

回答者:全員

Q11_2 SA あなたは、環境を守るためなら、生活が今より不便になっても我慢するつもりがありますか。

- 1 我慢するつもりだ
- 2 ある程度は我慢するつもりだ

- 3 あまり我慢したくない
- 4 我慢したくない
- 5 その他(記入:)

回答者:全員

Q11_3 SA あなたは、環境を守るためなら、新たな税金の導入に賛成するつもりがありますか。

- 1 賛成するつもりだ
- 2 どちらかといえば、賛成
- 3 どちらかといえば、反対
- 4 反対するつもりだ
- 5 その他(記入:)

回答者:全員

Q12 SAMT ふだんの生活で、次のようなことについて、あなたはこの1年くらいの間にどの程度行っていますか。それぞれについてお答えください。

| | Q12_1 | Q12_2 | Q12_3 |
|---|----------------------------|----------------------------|-----------------------|
| | ○. 省エネ効果が高く、エコマークのついた商品の購入 | ○. ものを捨てないで再利用したり、リサイクルに出す | ○. 洗い物、シャワーで水をむだ使いしない |
| 1 | いつもしている | ○ | ○ |
| 2 | 時々している | ○ | ○ |
| 3 | あまりしていない | ○ | ○ |
| 4 | まったくしていない | ○ | ○ |
| 5 | その他 | FA | FA |

回答者:全員

Q13 SAMT つぎに挙げるような環境保全にかかわる社会活動について、あなたはこの5年の間にどの程度参加

それぞれについてお答えください。

| | | Q13_1 | Q13_2 | Q13_3 |
|---|------------|-------------------------|--------------------------------|---|
| | | ○ 地域の緑化活動、美化活動などに参加したこと | ○ 地域のリサイクル活動、省エネルギー活動などに参加したこと | ○ 地域の環境に関する計画等の策定活動に参加したこと(意見を述べるなども含む) |
| | | ← | ← | ← |
| 1 | よく参加した | ○ | ○ | ○ |
| 2 | 時々参加した | ○ | ○ | ○ |
| 3 | あまり参加しなかった | ○ | ○ | ○ |
| 4 | 全く参加しなかった | ○ | ○ | ○ |
| | | | | |
| 5 | その他 | FA | FA | FA |

回答者: 全員

Q14 SA 最近数十年の世界の気候変動について、さまざまな議論が交わされています。次にあげる意見のなか

- 1 世界の気候は、変化していない
- 2 世界の気候変動の大部分は、人間の活動とは関係ない、自然界の変化によって引き起こされている
- 3 世界の気候変動は、自然界の変化と人間の活動の両方が、同じくらい影響して引き起こされている
- 4 世界の気候変動の大部分は、人間の活動によって引き起こされている
- 5 その他(記入:)

回答者:全員

- Q15 SA 「脱炭素社会」の実現に向け、一人一人が二酸化炭素などの排出を減らす取り組みについて、あなたはどう思いますか。
- 1 積極的に取り組みたい
 - 2 ある程度取り組みたい
 - 3 あまり取り組みたくない
 - 4 全く取り組みたくない

回答者:Q15の○3,4にONのある方のみ表示

- Q16 SA 前問で「脱炭素社会」の実現に向け、一人一人が二酸化炭素などの排出を減らす取り組みについて、あなたはどう思いますか。取り組みたくない理由として、次の中ではどれがもっとも大きなことでしょうか。
- 1 経済的なコストがかかるから
 - 2 手間がかかるから
 - 3 どのような基準で選択し、どのように取り組めばよいか情報が不足しているから
 - 4 日常生活の中で常に意識して行動するのが難しいから
 - 5 地球温暖化への対策としてどれだけ効果があるのかわからないから
 - 6 地球温暖化への対策のための取り組みを行う必要性を感じないから
 - 7 特にない
 - 8 その他(記入:)

回答者:全員

- Q17 SA 2020年7月から、全国の小売店で、プラスチック製のレジ袋の有料化が義務付けられました。あなたはどう思いますか。
- 1 削減につながっている
 - 2 どちらかといえば、削減につながっている
 - 3 どちらかといえば、削減にはつながっていない
 - 4 削減にはまったくつながっていない

回答者:Q17の○3,4にONのある方のみ表示

- Q18 MA レジ袋の有料化がプラスチックごみの削減につながっていないと思う理由は何ですか。あてはまるものを複数選択してください。
- 1 レジ袋は、値段が安く、購入しても負担にならないから
 - 2 レジ袋は、家庭でゴミ袋などにも使えて便利だから
 - 3 マイバッグが普及していないから
 - 4 ペットボトルなどのプラスチック製品も大量に使われているから

- 5 プラスチックのリサイクルが進んでいないから
- 6 プラスチックごみの削減について関心が高まっていないから
- 7 その他(記入:)

回答者:全員

Q19 SAMT プラスチックごみを減らすために、あなたに取り組んでいることは何かありますか。次に挙げるそれら

| | | Q19_1 | Q19_2 | Q19_3 |
|---|-------------|--|---|---|
| | | ○ 外出時にマイボトルを持参するなど、飲み物に使い捨てのプラスチック容器をできるだけ使わない | ○ できるだけ限リスプーンなどの食器・ストロー・アメニティグッズを受け取らない | ○ リサイクル材や、植物を原料としたプラスチックなどを使った製品を積極的に選ぶ |
| 1 | いつも取り組んでいる | ○ | ○ | ○ |
| 2 | 時々取り組んでいる | ○ | ○ | ○ |
| 3 | あまり取り組んでいない | ○ | ○ | ○ |
| 4 | 全く取り組んでいない | ○ | ○ | ○ |
| 5 | その他 | FA | FA | FA |

回答者:全員

Q20 SAMT あなたがいろいろと環境に配慮した行動に取り組もうとすると、次の a~dそれぞれについて、どの

| | | Q20_1 | Q20_2 | Q20_3 |
|---|-------------|--|---------------------------------|--|
| | | ○ 手 間 や 時 間 が か か る | ○ 費 用 が か か る | ○ 自 分 で や れ る こ と は 思 い つ か な い |
| | | ← | ← | ← |
| 1 | 非常に妨げになる | ○ | ○ | ○ |
| 2 | ある程度妨げになる | ○ | ○ | ○ |
| 3 | あまり妨げにならない | ○ | ○ | ○ |
| 4 | まったく妨げにならない | ○ | ○ | ○ |
| 5 | その他 | FA | FA | FA |

回答者: 全員

Q21 MA 環境保全を目的とした活動がボランティアなどにより行われていますが、あなたは、どのような条件

- 1 自宅や職場に近い気軽に行ける場所で行われる
- 2 活動場所までの交通費や食事代が支給される
- 3 休暇取得などにより活動時間を容易に確保できる
- 4 専門的な知識や技術がなくても活動できる
- 5 協力者名の公表や表彰が受けられる
- 6 体力的な負担の少ない活動である
- 7 協力者の募集に関する情報が容易に得られる

- 8 条件なく参加したい
- 9 特に参加したいとは思わない

- 10 その他(記入:)

回答者:全員

Q22 SA あなたは、お住まいの近くの環境の悪化について、どの程度の不安を感じていますか。

- 1 非常に不安を感じている
- 2 かなり不安を感じている
- 3 ある程度不安を感じている
- 4 あまり不安を感じていない
- 5 まったく不安を感じていない

- 6 その他(記入:)

回答者:全員

Q23 SAMT 環境問題を改善するために、以下のような対策案があります。あなたは、それぞれについてどれくら

| | | Q23_1 | Q23_2 | Q23_3 |
|---|-----------|--------------------------------|------------------------|---------------------|
| | | ○日常生活における各人の省エネや節電節水などの実行 ← | ○一人ひとりの環境意識の改革と向上 ← | ○国、自治体、企業などの役割 ← |
| 1 | とても大切である | ○ | ○ | ○ |
| 2 | やや大切である | ○ | ○ | ○ |
| 3 | あまり大切でない | ○ | ○ | ○ |
| 4 | まったく大切でない | ○ | ○ | ○ |

| | | | | | | |
|---|-----|--|--|----|----|----|
| 5 | その他 | | | FA | FA | FA |
|---|-----|--|--|----|----|----|

回答者:全員

Q24 SA あなたが最後に卒業された学校はどちらですか。(中退・在学中も卒業としてお答えください。)

- 1 小・中学校
- 2 高等学校
- 3 短大・専門学校
- 4 大学
- 5 大学院

- 6 その他(記入:)

回答者:全員

Q25 SA あなたのご職業は何ですか。

- 1 正社員(役員以外)
- 2 公務員
- 3 パート・アルバイト
- 4 自営業・家族従業
- 5 会社、団体などの役員
- 6 自由業(医師、弁護士、著述業などの個人事業者)
- 7 学生
- 8 専業の主婦・主夫
- 9 退職
- 10 無職

- 11 その他(記入:)

回答者:全員

Q26 SA いまの地域には何年くらい住んでいらっしゃいますか。

- 1 1年未満
- 2 1年以上5年未満
- 3 5年以上10年未満
- 4 10年以上25年未満
- 5 25年以上

○6 その他(記入:)

回答者:全員

Q27 SA お宅の世帯は、以下のように分類した場合、この中のどれにあたりますか。

- 1 1人世帯
- 2 1世代世帯(夫婦だけ)
- 3 2世代世帯(親と子)
- 4 3世代世帯(親と子と孫)

- 5 その他(記入:)

回答者:全員

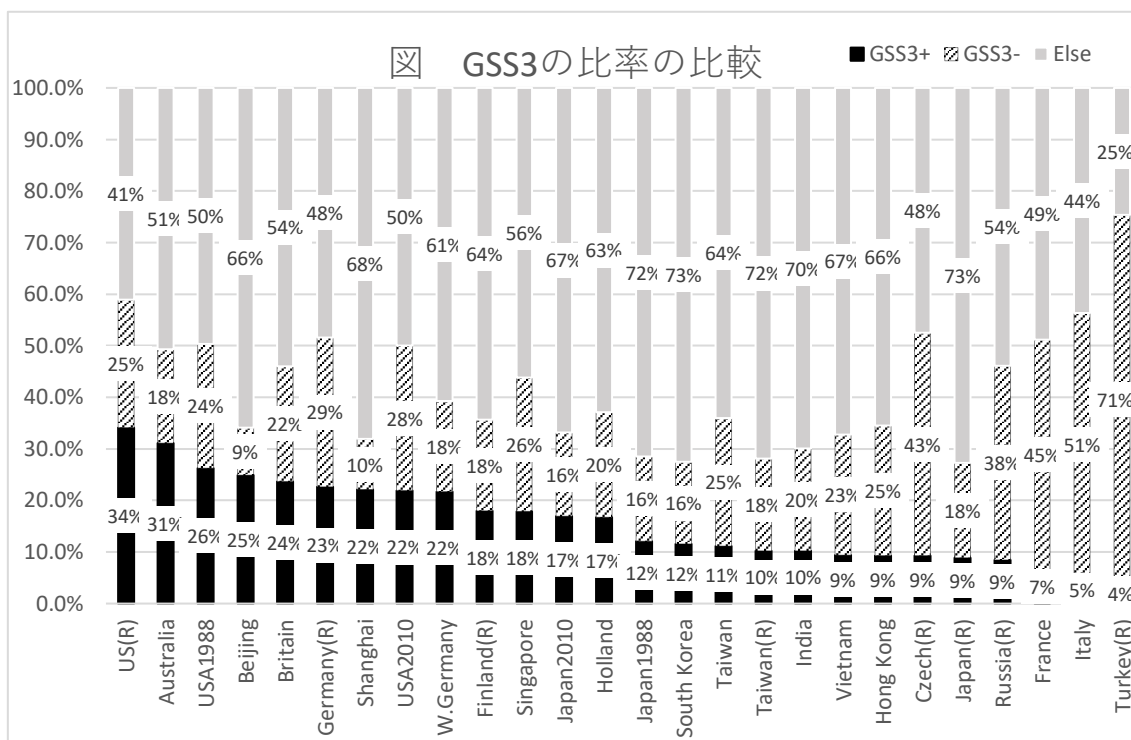
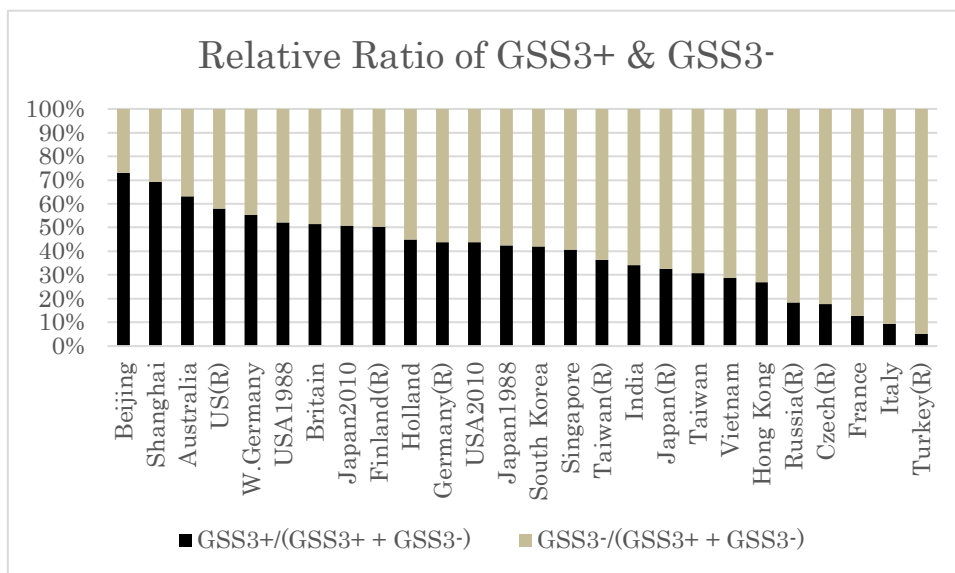
Q28 SA お宅の収入は、ご家族全部合わせて、過去1年間でおよそどれくらいになりましたか(ボーナスも含む)

- 1 200万円未満
- 2 200万円~400万円未満
- 3 400万円~800万円未満
- 4 800万円~1200万円未満
- 5 1200万円以上

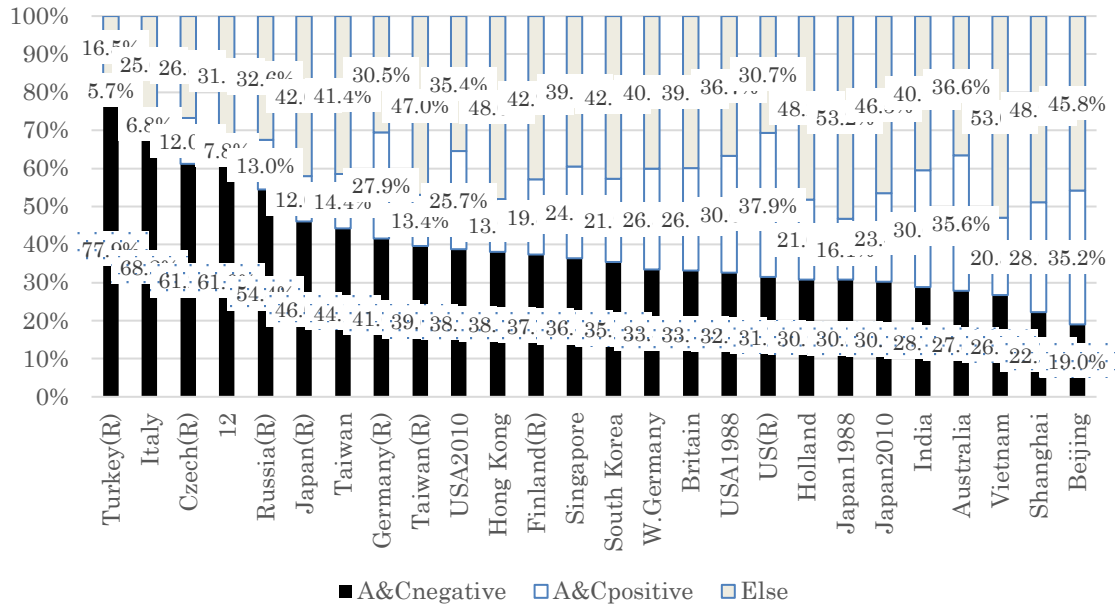
- 6 その他(記入:)

(集計表)

付録 D 統計数理研究所の林知己夫, 鈴木達三, 吉野諒三らによる一連の国際比較調査 (統計的無作為標本抽出法に基づく訪問面接調査)における GSS 3 関連データ Cf. 調査方法やデータ解析については“Cultural Manifold Analysis on National Character - Methodology of Cross-national and Longitudinal Survey” (Yoshino, R. 2021, Springer, ISBN 978-981-16-1672-3)参照.



表? GSS2(A&C)の比率 日米欧7カ国とAPVSとロシア調査



表? GSS2(A&C)の比率 日米欧う7カ国とAPVSとロシア調査

